

# Orientierung 3. Klassen Gymnasium (Januar 2025)

## Maturaarbeit und Fächerwahl





# Einige Maturaarbeit-Beispiele aus diesem Jahr

## The Necessity and Effects of a Partial Revision of the Antitrust Law



## Verbesserung der Wasserqualität im Fließgewässer der Selja-Schlucht bei Metlaoui: Strategien zur Phosphatreduktion



## Im Rhythmus der tänzerischen Geschlechterrollen

Eine Untersuchung von Geschlecht und Identität im Tanz





## Weshalb eine Maturaarbeit?

Nach § 10 der Maturitätsverordnung 1995 gilt: «Maturanden und Maturandinnen müssen **allein oder in einer Gruppe** eine **grössere eigenständige schriftliche** oder schriftlich kommentierte **Arbeit** erstellen und **mündlich präsentieren.**»

Die Maturandinnen und Maturanden wählen ein angemessenes **Thema**, erstellen ein **Konzept**, formulieren eine **präzise Fragestellung** und finden eine fachkundige Lehrperson zur Betreuung ihrer Arbeit. Im Verlauf der Arbeit beantworten sie die Fragestellung durch ein **angepasstes und methodisch nachvollziehbares Vorgehen**. Sie lernen dabei die Ansprüche kennen, welche eine selbstständige Arbeit **über einen längeren Zeitraum** und die **gezielte Informationsbeschaffung** stellen.



## Weshalb eine Maturaarbeit?

Sie lernen auch, den **Arbeitsprozess** und das Ergebnis **in korrekter Sprache übersichtlich und differenziert** darzulegen, **mündlich zu präsentieren** und sich in einem **Prüfungsgespräch** den Fachfragen zu stellen.

Die Maturaarbeit bietet den Lernenden die Möglichkeit zu **projektorientierter**, intellektueller Arbeitserfahrung. Neben **analytischen und kreativen Fähigkeiten** wird **sprachliche Kompetenz** in mündlicher und schriftlicher Form verlangt. Alle Maturandinnen und Maturanden sollen, bevor sie an den Hochschulen mit **wissenschaftlichen Standards** konfrontiert werden, wichtige Erfahrungen im wissenschaftlichen und/oder künstlerischen Arbeiten sammeln.

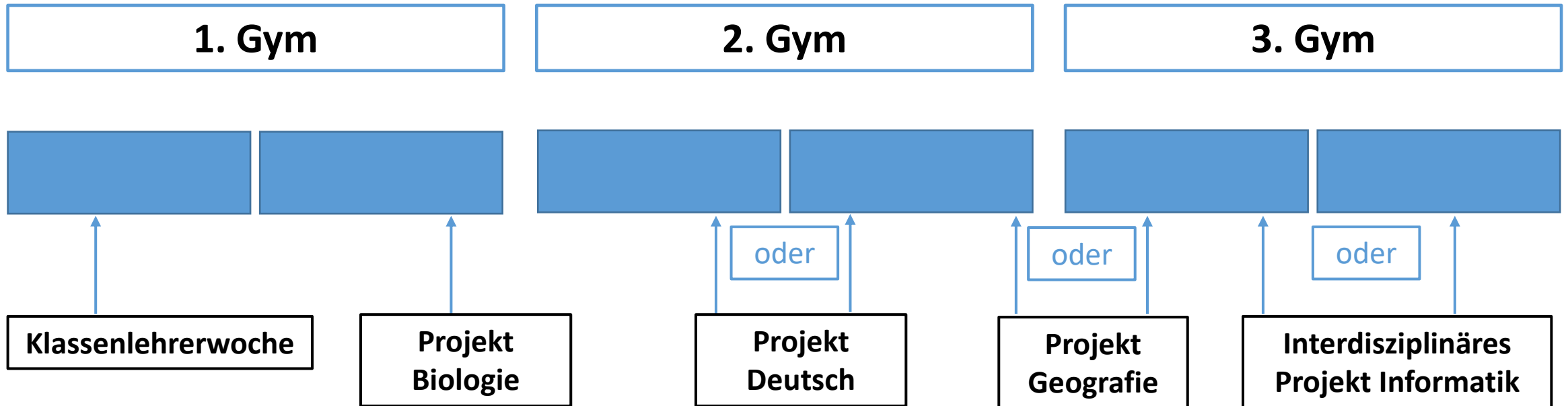


# Allgemeine Hinweise zur Maturaarbeit

- Maturaarbeit zählt als volle Maturanote (relativ hohe Noten)
- Eigenverantwortung als Grundprinzip (Holschuld)
- Empfehlung: bereits früh Zeit investieren
- Kein Recht auf bestimmtes Thema oder bestimmte Betreuungsperson

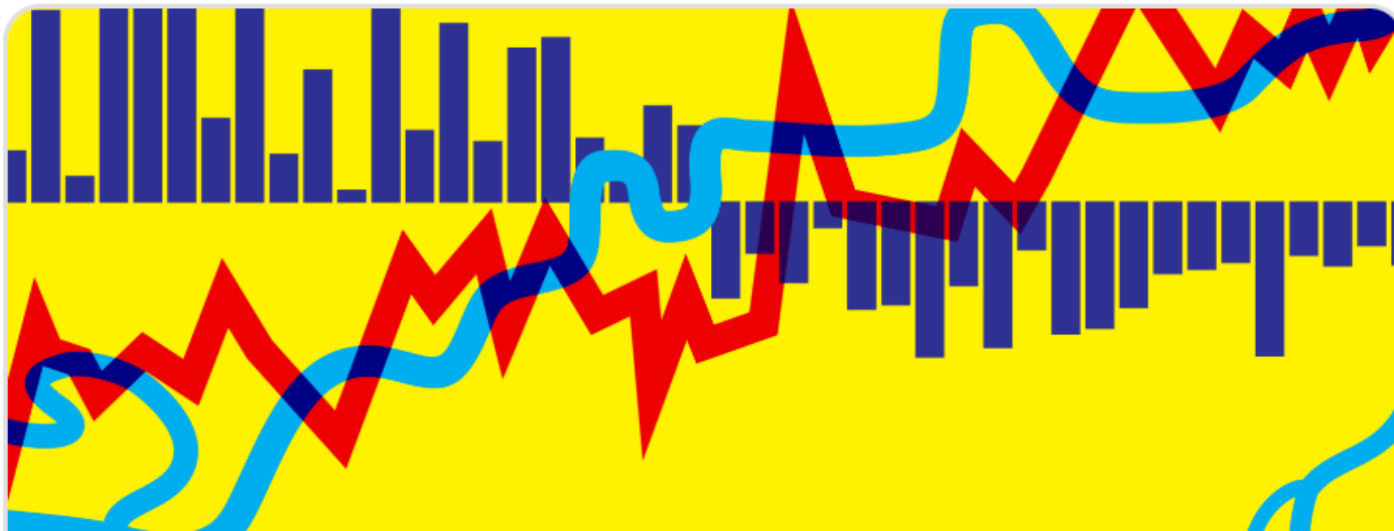


# Vorbereitung auf die Maturaarbeit





# Moodle-Kurs zur Maturaarbeit



Maturaarbeit 2025

Abschlussarbeiten



# Allgemeines



Reglement über die gymnasialen Maturitätsprüfungen



Terminplan Maturaarbeit 2025 115.4 KB PDF-Dokument



Richtlinien Maturaarbeit 278.7 KB PDF-Dokument



English Guidelines 383.2 KB PDF-Dokument



KI-Leitfaden der KSSO 81.2 KB PDF-Dokument



Work with Scientists 1.5 MB PDF-Dokument



**Edition 2024-2025**



[mht.scnat.ch/withscientists](https://mht.scnat.ch/withscientists)

Trouve ton sujet de **travail de maturité** parmi des thèmes proposés par des scientifiques.

Finde ein Thema für deine **Maturaarbeit** unter den Vorschlägen von Wissenschaftler:innen.

Trova il tuo tema di **lavoro di maturità** tra quelli proposti dagli e dalle scienziati-e.







## Terminplan Maturaarbeit 2025 (Auszug)

Was?	Wann?	Wer?
Besuch mündliche Präsentationen der Abschlussklassen Gymnasium	Fr, 10.01.2025 Sa, 11.01.2025	Schüler/in



## Terminplan Maturaarbeit 2025 (Auszug)

Was?	Wann?	Wer?
Besuch mündliche Präsentationen der Abschlussklassen Gymnasium	Fr, 10.01.2025 Sa, 11.01.2025	Schüler/in
Themensuche und Kontaktaufnahme mit möglichen Betreuungspersonen	Bis Ende März 2025	Schüler/in



## Terminplan Maturaarbeit 2025 (Auszug)

Was?	Wann?	Wer?
Besuch mündliche Präsentationen der Abschlussklassen Gymnasium	Fr, 10.01.2025 Sa, 11.01.2025	Schüler/in
Themensuche und Kontaktaufnahme mit möglichen Betreuungspersonen	Bis Ende März 2025	Schüler/in
Abgabe Vorvertrag auf Moodle	So, 30.03.2025	Schüler/in



## Terminplan Maturaarbeit 2025 (Auszug)

Was?	Wann?	Wer?
Besuch mündliche Präsentationen der Abschlussklassen Gymnasium	Fr, 10.01.2025 Sa, 11.01.2025	Schüler/in
Themensuche und Kontaktaufnahme mit möglichen Betreuungspersonen	Bis Ende März 2025	Schüler/in
Abgabe Vorvertrag auf Moodle	So, 30.03.2025	Schüler/in
Abgabe Projektvertrag auf Moodle	So, 18.05.2025	Schüler/in



## Terminplan Maturaarbeit 2025 (Auszug)

Was?	Wann?	Wer?
Besuch mündliche Präsentationen der Abschlussklassen Gymnasium	Fr, 10.01.2025 Sa, 11.01.2025	Schüler/in
Themensuche und Kontaktaufnahme mit möglichen Betreuungspersonen	Bis Ende März 2025	Schüler/in
Abgabe Vorvertrag auf Moodle	So, 30.03.2025	Schüler/in
Abgabe Projektvertrag auf Moodle	So, 18.05.2025	Schüler/in
Maturaarbeitswoche (KW 27) inkl. Peergroup-Treffen gemäss Richtlinien	30.06.2025 – 04.07.2025	Schüler/in



## Terminplan Maturaarbeit 2025 (Auszug)

Was?	Wann?	Wer?
Besuch mündliche Präsentationen der Abschlussklassen Gymnasium	Fr, 10.01.2025 Sa, 11.01.2025	Schüler/in
Themensuche und Kontaktaufnahme mit möglichen Betreuungspersonen	Bis Ende März 2025	Schüler/in
Abgabe Vorvertrag auf Moodle	So, 30.03.2025	Schüler/in
Abgabe Projektvertrag auf Moodle	So, 18.05.2025	Schüler/in
Maturaarbeitswoche (KW 27) inkl. Peergroup-Treffen gemäss Richtlinien	30.06.2025 – 04.07.2025	Schüler/in
Abgabe Maturaarbeit auf dem Sekretariat Gymnasium und auf Moodle	Mo, 03.11.2025, 12:00 Uhr	Schüler/in



## Terminplan Maturaarbeit 2025 (Auszug)

Was?	Wann?	Wer?
Besuch mündliche Präsentationen der Abschlussklassen Gymnasium	Fr, 10.01.2025 Sa, 11.01.2025	Schüler/in
Themensuche und Kontaktaufnahme mit möglichen Betreuungspersonen	Bis Ende März 2025	Schüler/in
Abgabe Vorvertrag auf Moodle	So, 30.03.2025	Schüler/in
Abgabe Projektvertrag auf Moodle	So, 18.05.2025	Schüler/in
Maturaarbeitswoche (KW 27) inkl. Peergroup-Treffen gemäss Richtlinien	30.06.2025 – 04.07.2025	Schüler/in
Abgabe Maturaarbeit auf dem Sekretariat Gymnasium und auf Moodle	Mo, 03.11.2025, 12:00 Uhr	Schüler/in
Maturaarbeit-Präsentationen	Fr, 09.01.2026 Sa, 10.01.2026	Organisation: Gymnasium



## Richtlinien zur Maturaarbeit (Auszug)

In einem **Vorvertrag** zum Projektvertrag werden das gewünschte Thema und die betreuende Lehrperson festgehalten. Der Maturand oder die Maturandin gibt diesen nach Zeitplan (siehe Kapitel 9) ab.

Die gemäss Vorvertrag betreuende Lehrperson und der Maturand oder die Maturandin erarbeiten einen **Projektvertrag**, der im Sinne einer Arbeitsvereinbarung die Zusammenarbeit vom Konzept bis zur Präsentation der Maturaarbeit festhält. [...]

In diesem Vertrag wird nach Kapitel 7.2 die Bandbreite der zu vergebenden Punktzahlen präzisiert. Änderungen des Kriterienkatalogs unter 7.2 müssen im Projektvertrag festgehalten werden. Unter 7.2 wird zudem festgehalten, in welcher schriftlichen Form der **Arbeitsprozess dokumentiert** wird. [...]

Projektverträge können nach der Abgabe nur in besonderen Fällen und nur mit dem **Einverständnis der Schulleitung** geändert oder aufgelöst werden. [...]





## Richtlinien zur Maturaarbeit (Auszug)

Im **Konzept** wird das geplante Vorhaben umrissen und begründet, woraus auch die Argumentationslogik in der Arbeit hervorgehen sollte. Das Konzept sollte mindestens eine A4-Seite umfassen.

Ein gut erarbeitetes Konzept vereinfacht das anschliessende Verfassen der Maturaarbeit. Auch können einzelne Ausführungen direkt in die Maturaarbeit übertragen werden.

### Bestandteile eines Konzepts:

- Ausgangslage / Problemstellung
- Fragestellung und Zielsetzung
- Methodisches Vorgehen
- Quellenverzeichnis



## Richtlinien zur Maturaarbeit (Auszug)

### Bewertung der schriftlichen Maturaarbeit (90 Punkte)

Inhalt	45 – 55 Punkte
Form	15 – 25 Punkte
Lern- und Arbeitsprozess	10 – 20 Punkte
Total	90 Punkte



## Richtlinien zur Maturaarbeit (Auszug)

### Mündlichen Präsentation (60 Punkte)

- A. Mündliche Präsentation mit anschliessendem Prüfungsgespräch
- B. Posterpräsentation im Rahmen einer Postersession
- C. Performance mit anschliessendem Prüfungsgespräch (nur für künstlerische Arbeiten mit performativem Schwerpunkt)



# Richtlinien zur Maturaarbeit (Auszug)

## Notenberechnung

$$\text{Note} = 1 + \frac{1}{30} (P_S + P_S)$$

Die Note wird auf ganze und halbe Werte gerundet.

Beispiel:

$$\text{Note} = 1 + \frac{1}{30} (85 + 58) = 5.77$$

Diese Arbeit wird mit Note 6 beurteilt.



## Richtlinien zur Maturaarbeit (Auszug)

### Verpflichtungen der betreuenden Lehrperson

- darf höchstens fünf Maturaarbeiten betreuen.
- berät und unterstützt die Maturandin, den Maturanden bei der Themenwahl, der Eingrenzung des Themas und bei der Fragestellung.
- handelt mit der Maturandin, dem Maturanden den Projektvertrag aus. Darin werden die Kriterien, inkl. deren Gewichtung für beide Seiten verbindlich festgelegt.
- steht während der gesamten Arbeit beratend zur Seite und führt Besprechungen nach Bedarf.
- beurteilt und bewertet die schriftliche Maturaarbeit und deren mündliche Präsentation.



## Richtlinien zur Maturaarbeit (Auszug)

### Verpflichtungen der Maturandin / des Maturanden

- entwickelt Ideen, sucht Materialien und erarbeitet eine Fragestellung.
- erstellt ein Konzept und einen Zeitplan der Arbeit.
- sucht [...] eine betreuende Lehrperson und legt das Thema der Arbeit in einem Vorvertrag fest.
- erarbeitet [...] gemeinsam mit der betreuenden Lehrperson den schriftlichen Vertrag (Projektvertrag).
- erstellt eine Dokumentation des Arbeitsprozesses. [...]
- hält sich an Termine und Vereinbarungen.
- holt sich bei Bedarf Unterstützung bei der betreuenden Lehrperson und lässt sich beraten.



# Abgaben (Auszug)



Vorvertrag (Sonntag, 30.03.2025)



Projektvertrag (Sonntag, 18.05.2025)



Wochenplan KW 27 (in Absprache mit Betreuungsperson, spätestens Sonntag, 29.06.2025)



Konzept (in Absprache mit Betreuungsperson, spätestens Sonntag, 29.06.2025)



Peergroup (in Absprache mit Betreuungsperson, spätestens Sonntag, 10.08.2025)



Wochenplan Spezialwoche KW 39 (in Absprache mit Betreuungsperson, spätestens Sonntag, 21.09.2025)



## Projektvertrag für die Maturaarbeit

Name Maturandin / Maturand	
Klasse Maturandin / Maturand	
Betreuende Lehrperson	

### 1 Provisorischer Titel

### 2 Fragestellung / Thema

### 3 Eigenständige Leistung (siehe Richtlinien Kap. 3.1)

### 4 Evtl. fachliche Korreferenz

### 5 Verbindliche Termine für Besprechungen (mind. 4 Termine vor Abgabe der schriftlichen Arbeit)

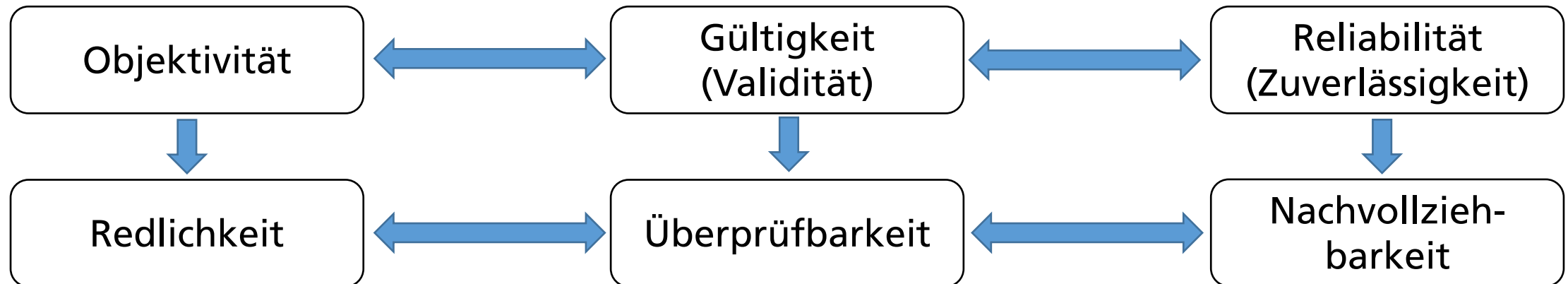
Termin	Thema



# Erklärung zur Maturaarbeit

Alle Maturandinnen und Maturanden sollen, bevor sie an den Hochschulen mit **wissenschaftlichen Standards** konfrontiert werden, wichtige Erfahrungen im wissenschaftlichen und/oder künstlerischen Arbeiten sammeln.

**Was bedeutet «wissenschaftlich»?**



Redlichkeit: sämtliches fremdes Gedankengut muss angegeben werden!





# Erklärung zur Maturaarbeit

## 1 Selbstständigkeitserklärung

Ich bestätige hiermit, dass ich meine Maturaarbeit

Titel	
Betreuende Lehrperson	

**selbstständig und ohne unerlaubte Mithilfe verfasst und keine anderen als die angegebenen Quellen benutzt habe.** Alle Stellen, die wörtlich oder sinngemäss aus Quellen entnommen wurden, habe ich als solche gekennzeichnet. **Die Verwendung von KI habe ich gemäss Vorgabe deklariert.** Ich bestätige auch, dass ich den Betreuer / die Betreuerin über jegliche Art von Vereinbarungen mit Drittpersonen oder Institutionen informiert habe.



# Kurzskripte



MA Kurzskript Themenfindung



MA Kurzskript Informationsrecherche



MA Kurzskript Fragebogen erstellen



MA Kurzskript Statistik



MA Kurzskript Zitieren



MA Kurzskript Verwendung von Bildmaterial



MA Kurzskript Postergestaltung

# Kurzskript Zitieren



## Einige Worte zu KI

Eine Studie an der Zürcher Hochschule für Angewandte Wissenschaften vom vergangenen Oktober ergab, dass sich **rund zwei Drittel der befragten Studentinnen und Studenten** bei ihren Bachelorarbeiten von einer KI unterstützen liessen. Die meisten davon nutzten **Chat-GPT**. Ein Jahr nach der Lancierung des Tools gehört zur Minderheit, wer keine KI einsetzt.

Doch wie nicht anders zu erwarten, **experimentiert die Studentenschaft erheblich schneller als die Dozenten**. «Es sind die Studenten, die diese Revolution anführen», sagt Mike Sharples. «Die Universitäten müssen ständig aufholen.»

Von den angefragten Schweizer Universitäten untersagt heute keine die Anwendung von KI. **«Verbote von bereits genutzten Hilfsmitteln sind weder zweckmässig noch durchsetzbar»**, schreibt zum Beispiel die Medienstelle der Universität Bern.



## Einige Worte zu KI

«Man wird sich weniger auf das geschriebene Wort verlassen und mehr auf die **Fähigkeit, Argumente auf der Stelle zu artikulieren und einen Standpunkt zu verteidigen.**»

In der Mühelosigkeit der Anwendung sieht der junge Mann denn auch ein Problem der neuen Technologie: «**Die Kreativität, um nach Lösungen zu suchen, geht verloren.** Ich frage einfach schnell Chat-GPT, anstatt selber zu überlegen.»

Eine Studentin der Politikwissenschaften sagt: «Manchmal muss man sich schon an der Nase nehmen und sagen: **Jetzt arbeitest du mal ohne KI.**»»

Fazit: Der Einsatz von KI für die Maturaarbeit ist nicht verboten, muss aber deklariert werden (d.h. Deklarationspflicht anstatt Verbot)!



Gibt es Fragen zur Maturaarbeit?



# Orientierung 3. Klassen Gymnasium (Januar 2025)

## Maturaarbeit und Fächerwahl





# Prüfungsfächer an Maturaprüfung

Prüfungsfächer	Prüfungsform
Deutsch	Schriftlich & mündlich
Mathematik	Schriftlich & mündlich
Schwerpunktfach	Schriftlich & mündlich
Französisch / Italienisch (2. Landessprache)	Schriftlich
Englisch / Latein / Italienisch <b>oder</b> 2. Landessprache	Mündlich
Geschichte <b>oder</b> Physik	Schriftlich

Entscheide müssen **Anfang Juni 2025** getroffen werden und sind **definitiv!**



## Ergänzungsfach

- Die EF-Note zählt für die Matura
- Jede Maturandin / jeder Maturand belegt ein EF à 3 Lektionen
- Es gibt keine Schlussprüfung, d.h. Jahresnote = Maturnote





## Ergänzungsfach

Anwendungen der Mathematik \*

Bildnerisches Gestalten

Biologie \*

Chemie \*

Geografie

Geschichte \*

Informatik \*

Musik

Pädagogik / Psychologie

Philosophie

Physik \*

Religionen \*

Sport

Wirtschaft und Recht

EF und SPF dürfen nicht identisch sein  
MusS und BiGS: nicht EF Mus, EF BiG oder EF Sport



## Ergänzungsfach

### Wahlkriterien

- Fach, das dem bereits bekannten Studienziel dient
- Interesse
- Studienreisen? Möglich, aber nicht garantiert...

EF-Infoblätter ab **Mo, 13.01.25**, in Säulenhalle, NAWI und Kaschuso  
Anmeldung bis **Mo, 27.01.25**, in Kaschuso (Anmeldung ist definitiv)



## Ergänzungsfach

Bei der EF-Anmeldung müsst ihr **vier Präferenzen** angeben.

### Beispiel 1:

1. Biologie (Deutsch)
2. Biologie (Englisch)
3. Chemie (Deutsch)
4. Chemie (Englisch)

### Beispiel 2:

1. Biologie (Deutsch)
2. Chemie (Deutsch)
3. Geschichte (Deutsch)
4. Sport (Deutsch)



## Freikurse und Instrumentalunterricht

- Die Ausschreibungen für **Freikurse** und **Instrumentalunterricht** für das Schuljahr 2025/26 sind ab **Mitte Januar** im NAWI und in der Säulenhalle angeschlagen.
- Die Anmeldung erfolgt via Kaschuso. **Anmeldefrist: Fr, 07.03.2025**



Gibt es Fragen zur Fächerwahl?

