

Orientierung 1. Klassen Gymnasium (Januar 2025)
Allgemeines - Freikurse – WPF - Instrumentalunterricht





Orientierung 8. Januar 2025

1. Allgemeine Bemerkungen
2. Wahlpflichtfach **Ethik** oder **Religion**
3. Wahlpflichtfach **Musik** oder **Bildnerisches Gestalten**
4. Die SiB stellt sich vor
5. Freikurse
6. Instrumentalunterricht



1. Allgemeine Bemerkungen



1. Allgemeine Bemerkungen

Das erste halbe Jahr ist schon fast vorbei!



1. Allgemeine Bemerkungen

Für möglichst **reibungsarme Abläufe** ist – im Interesse aller Beteiligten – Folgendes wichtig: **Es gilt das HOL-Prinzip!**

Threema lesen

Mails regelmässig lesen

Webseite nutzen: Reglemente, Hausordnung, Wegleitung

Gisy: regelmässig Mitteilungen lesen

KASCHUSO richtig nutzen:

- eigenes Profil intelligent einrichten (für Schule erreichbar sein!): E-Mail-Adresse pflegen
- Kontaktdaten der Eltern pflegen (Änderungen melden!)
- Noten- und **Absenzen**übersicht



1. Allgemeine Bemerkungen

Fristen einhalten (auch bei Jokerhalbtagen)

Dispensationsgesuche rechtzeitig einreichen (**mind. 7 Tage** im Voraus):

1. Abwesenheit selber in Kaschuso eintragen
2. Abwesenheit durch Eltern bestätigen lassen
3. Kontakt (Mail) mit Konrektorin/ Konrektor. Anliegen schildern und Beleg schicken (Foto anfügen, Mail weiterleiten etc.)

Sich an die **richtige, zuständige Person** wenden: Fachlehrperson - Klassenlehrperson – Sekretariat Gymnasium (**D17**) – Dienste (**J06**)



1. Allgemeine Bemerkungen

Ordnung und Sauberkeit im

Schulhaus

Mensa

NAWI

Park

Es braucht uns **alle!**





1. Allgemeine Bemerkungen

Nur für Schülerinnen und Schüler, die das **Gymnasium nach der 1. Klasse verlassen werden** (oder dies in Erwägung ziehen):

Zugang zu **FMS** und **Berufsmaturität**

Anmeldung nicht vergessen: 24.2.2025

- **Ohne** Aufnahmeprüfung, wenn die Promotionsbedingungen Ende Januar erfüllt sind.
- **Mit** Aufnahmeprüfung, wenn die Promotionsbedingungen Ende Januar nicht erfüllt sind.



1. Allgemeine Bemerkungen

Nur für Schülerinnen und Schüler, die das **Gymnasium nach der 1. Klasse verlassen werden** (oder dies in Erwägung ziehen):

- Bitte **meldet** es eurer Klassenlehrperson und / oder dem Konrektorat umgehend, sobald klar ist, dass ihr im Sommer 2025 austreten werdet.
- Nutzt die Möglichkeit des **internen Check S3** im Zusammenhang mit dem Ausweisen von Qualifikationen für die Lehrstellensuche (vgl. Gisy oder Mail an natascha.lettera@kssso.ch)



Fragen





2. Wahlpflichtfach Ethik und Religion



Bildquelle: unsplash.com – Javier Allegue Barros



Deine Wahl: Ethik oder Religion

- **Termin: 27. Januar 2025** via Kaschuso
- Wahl ist definitiv!
- findet während der 2. Klasse und im 1. Semester der 3. Klasse Gym statt
- 2 Lektionen / Woche
- Promotionsfach



Deine Wahl: Ethik oder Religion

- ELMA-Klasse A24a
 - > keine Wahl (beide Bereiche werden abgedeckt)
- Sonderklasse Sport und Kultur / S24a
 - > erst in der 3. Gym
 - > keine Wahl (beide Bereiche werden abgedeckt)



Deine Wahl: Ethik oder Religion

Ethik ist...

Moralische Argumentation
Gut sein, gut handeln.
Aber was heisst denn
gut - und wer sagt
überhaupt, dass wir
gut sein sollen?
Lea

Individuum und Umfeld
Woher kommt
eigentlich die Moral?
Haben wir eine
innere Stimme, die
uns sagt, wie wir
handeln sollen?
Marco

Die Gruppe
Ich und du und die
anderen... Also habe ich
das richtig verstanden?
Erst die Gruppe macht
uns zu richtigen
Menschen?
Andy

Wertpluralismus
KANN DENN EINE
GESELLSCHAFT
FUNKTIONIEREN,
WENN IN IHR
VERSCHIEDENSTE
WERTE AKZEPTIERT
SIND?
VERA

Recht und Gerechtigkeit
Mit Gerechtigkeit zum
guten Leben. Was bedeutet
Gerechtigkeit und wie kann
man sie in einer so unge-
rechten Welt durchsetzen?
Anna

Lebensgestaltung
Wozu ich da bin, frage ich mich!
Wäre eine mögliche Antwort,
dass ich mein Leben wie ein Kunst-
werk gestalten soll?
Lisa

Verantwortung und Freiheit
Verantwortungsvoll
Leben und gleichzeitig
tun, was ich will?
Warum denn nicht?
Warum haben wir Angst
davor, zu tun, was wir
wollen?
Luca



Ethik

In der Ethik stellen wir uns den grossen Fragen:

- Wie kann mir ein gutes, schönes Leben gelingen? Oder ist sowieso alles für die Katz?
- Gibt es so etwas wie «den Sinn des Lebens»? Wenn ja, wo suche ich am besten? Oder ist es ganz einfach 42?
- Was heisst es, gut zu handeln? Es reicht doch, nach dem Motto «no risk, no fun» zu leben ... oder ist da mehr?
- Wer bin ich? Und wenn ja - wie viele?
- Bist Du lieber ein zufriedenes Schwein oder ein unzufriedener Sokrates?
- Geht uns der Tod etwas an? Warum, wenn wir eh sterben?
- Wie beeinflussen uns Instagram, Snapchat oder TikTok?
- Ziel des Ethikunterrichtes ist es, denkend, diskutierend und argumentierend grossen Fragen des guten, gelingenden Lebens nachzugehen - und zwar ohne den moralistischen Zeigefinger.



Ethik

Ein Beispiel aus dem aktuellen Ethikunterricht (ein Gedankenexperiment):

« Stell Dir eine Erlebnismaschine vor, die einem jedes gewünschte Erlebnis vermittelt. Super-Neuropsychologen können das Gehirn so reizen, dass man glaubt und das Gefühl hat, man schreibe einen grossen Roman, schliesse eine Freundschaft oder läse ein interessantes Buch. Dabei schwimmt man die ganze Zeit in einem Becken und hat Elektroden ans Gehirn angeschlossen. Sollte man sich lebenslang an diese Maschine anschliessen lassen, sodass alle künftigen Erlebnisse im Voraus festgelegt sind? [...] »

Würdest Du Dich an die Maschine anschliessen lassen? Weshalb, weshalb nicht?

Wenn Du Dich gerne mit derartigen Fragen auseinandersetzen möchtest, bist Du im Ethikunterricht am richtigen Ort. Wir Philosophinnen und Philosophen freuen uns auf Dich!



Deine Wahl: Ethik oder Religion

RELIGION ALS WAHLPFLICHTFACH

- Komm' mit uns auf eine Reise durch die Geschichte, Literatur, Kunst und die verschiedensten Kulturen.
- Erkenne den Einfluss der Religionen auf aktuelle gesellschaftliche und weltpolitische Brennpunkte.
- Begegne den grossen Fragen der Menschheit.
- Das Fach basiert auf religionswissenschaftlichen Methoden und hat keine bestimmte religiöse Ausrichtung.

Weitere Informationen
reto.stampfli@kssso.ch



QR-CODE zum Film
WAHLPFLICHTFACH RELIGION





Religion

Ziele des Wahlpflichtfachs «Religion»:

- **Religiöses Grundwissen erarbeiten** (das zu einem vertieften Verständnis von Kunst, Musik, Architektur und Literatur führt).
- **Die eigene religiöse Prägung und diejenige anderer Menschen besser verstehen können**
- **Chancen und Gefahren von Religiosität erkennen** (Sinnfindung versus Fundamentalismus, Religionskritik).





3. Wahlpflichtfach: Musik oder Bildnerisches Gestalten



Bildquelle: unsplash – Jens Thekkeveettil



Bildquelle: unsplash – Anna Kolosyuk



3. Wahlpflichtfach: Musik oder Bildnerisches Gestalten

- Wahl ist definitiv!
- **Termin: 27. Januar 2025 via Kaschuso**
- Findet während der 2. und 3. Klasse des Gymnasiums statt
- Je 2 Lektionen
- Zusätzlich 1 Lektion Kunstbetrachtung bei BiG in 2. Gym
- GF Musik: alle mit Instrument; wer sich erst jetzt für Musik entscheidet und noch kein Instrument spielt: Ein sofortiger Beginn lohnt sich!

Wer das möchte: umgehend bei **Frau Imholz** auf dem Konrektorat des Gymnasiums melden.



Deine Wahl: Musik oder Bildnerisches Gestalten

- Beim Grundlagenfach **Musik** wird der Instrumentalunterricht mit **2 Vorspielen** abgeschlossen.
- Der Instrumentalunterricht ist in den **ersten drei Klassen unentgeltlich**.
- Die **Maturitätsnote** des Grundlagenfachs Musik ergibt sich aus dem arithmetischen Mittel aus der **letzten Zeugnisnote im Fach Musik (Klassenunterricht) und der Note im Instrumentalunterricht**.



Deine Wahl: Musik oder Bildnerisches Gestalten: Spezialfall SF BiG

- Schülerinnen und Schüler mit **Schwerpunktfach Bildnerisches Gestalten** **müssen** das Wahlpflichtfach Musik belegen.
- Aber sie haben **die Wahl**, ob sie ein Instrument spielen wollen oder nicht.



Deine Wahl: Musik oder Bildnerisches Gestalten: Spezialfall SF BiG

- **Optionen:**

- **Wahlpflichtfach mit Instrument und 2 Vorspielen** ⇒ Der Instrumentalunterricht ist **kostenlos**
- **Wahlpflichtfach ohne zählendes Instrument.** ⇒ Der Instrumentalunterricht kann, wenn gewünscht als **kostenpflichtiger Freikurs** besucht werden.

Neues Angebot wählen:

-

WPF Musik mit Instrument als Bestandteil des WPF

WPF Musik ohne Instrument als Bestandteil des WPF

-

Wahlpflichtfach Musik / Bildnerik



Fragen





Schulinterne Beratung

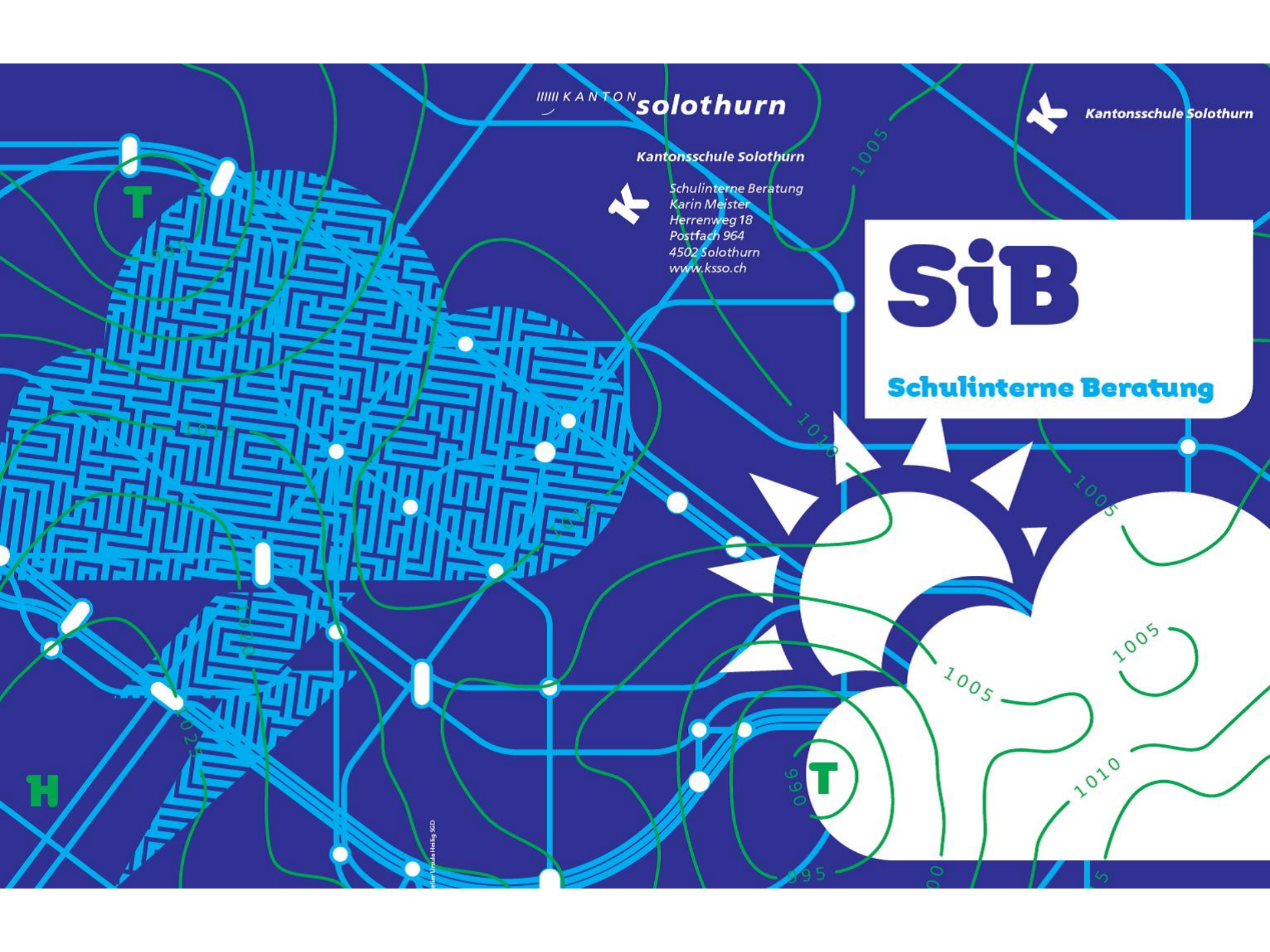
IIIIII KANTON **solothurn**

K *Kantonsschule Solothurn*

K *Schulinterne Beratung*
Karin Meister
Herrenweg 18
Postfach 964
4502 Solothurn
www.kssso.ch

SiB

Schulinterne Beratung



Die schulinterne Beratung ist...

- ein niederschwelliges, psychologisches Beratungsangebot für
- für Schülerinnen und Schüler, Lehrpersonen, Eltern und Schulleitung der KSSO
- im Schulhaus präsent
- fachlich unabhängig
- vertraulich
- kostenlos

Wer wir sind...



Nadine Utz
MSc Psychologin

Anwesend am Montag, Dienstag,
Donnerstag und Freitag

Karin von Kürten
MSc Psychologin

Anwesend am Montag und
Mittwoch

Die schulinterne Beratung bietet...

Beratung, Unterstützung und Begleitung für euch bei:

- schulischen Anliegen
- persönlichen Anliegen
- familiären Anliegen

Beratung für eure Eltern, Lehrpersonen und Schulleitungen bei:

- schulischen Anliegen
- pädagogischen Fragestellungen
- im Umgang mit einzelnen Schülerinnen und Schülern

Mögliche Themen von SuS...

Schulische & persönliche Anliegen	Familiäre Anliegen
<ul style="list-style-type: none">• Arbeits- und Lerntechnik• Schullaufbahnfragen• Nachhilfevermittlung• Soziale Probleme• Umgang mit Stress, Konflikten, Ängsten• Depressive Verstimmung• Suchtverhalten• Körper und Sexualität• Sexuelle Übergriffe• ...	<ul style="list-style-type: none">• Trennung, Scheidung• Finanzielle Sorgen• Erkrankung von Bezugspersonen• Umgang mit Verlust einer Bezugsperson• Erleben von häuslicher Gewalt• ...

Die Nachhilfebörse ist...

- ein Netzwerk von Schülerinnen und Schülern, die Nachhilfeunterricht anbieten
- Anbietende und Suchende können sich bei der schulinternen Beratung melden (schulinterneberatung@kssso.ch)

Der Beratungsverlauf

- Erstgespräch alleine oder in Begleitung
- Anliegen erzählen, Lösungswege besprechen
- Begleitung und Unterstützung bei der Umsetzung
- Schlussgespräch, Evaluation
- bei Bedarf Überweisung an andere Fachstellen, Therapeuten oder Ärzte

Die Beratungen finden statt...

- aus eigener Überzeugung und freiwillig
- mit Vereinbarung eines Termins (Mail, Tel.)
- ohne Voranmeldung (nur für Jugendliche)
- in der Freizeit oder während dem Unterricht mit Dispensation
- im Beratungsraum EU4 / EU5
- täglich von Montag bis Freitag
08.30 – 12:00 Uhr / 13:00 – 16:30 Uhr
- absagen der Termine mind. 24 h vorher

Kontakt

Kantonsschule Solothurn
Schulinterne Beratung
Herrenweg 18
4502 Solothurn

Telefon: 032 627 90 01

Email: schulinterneberatung@kssso.ch

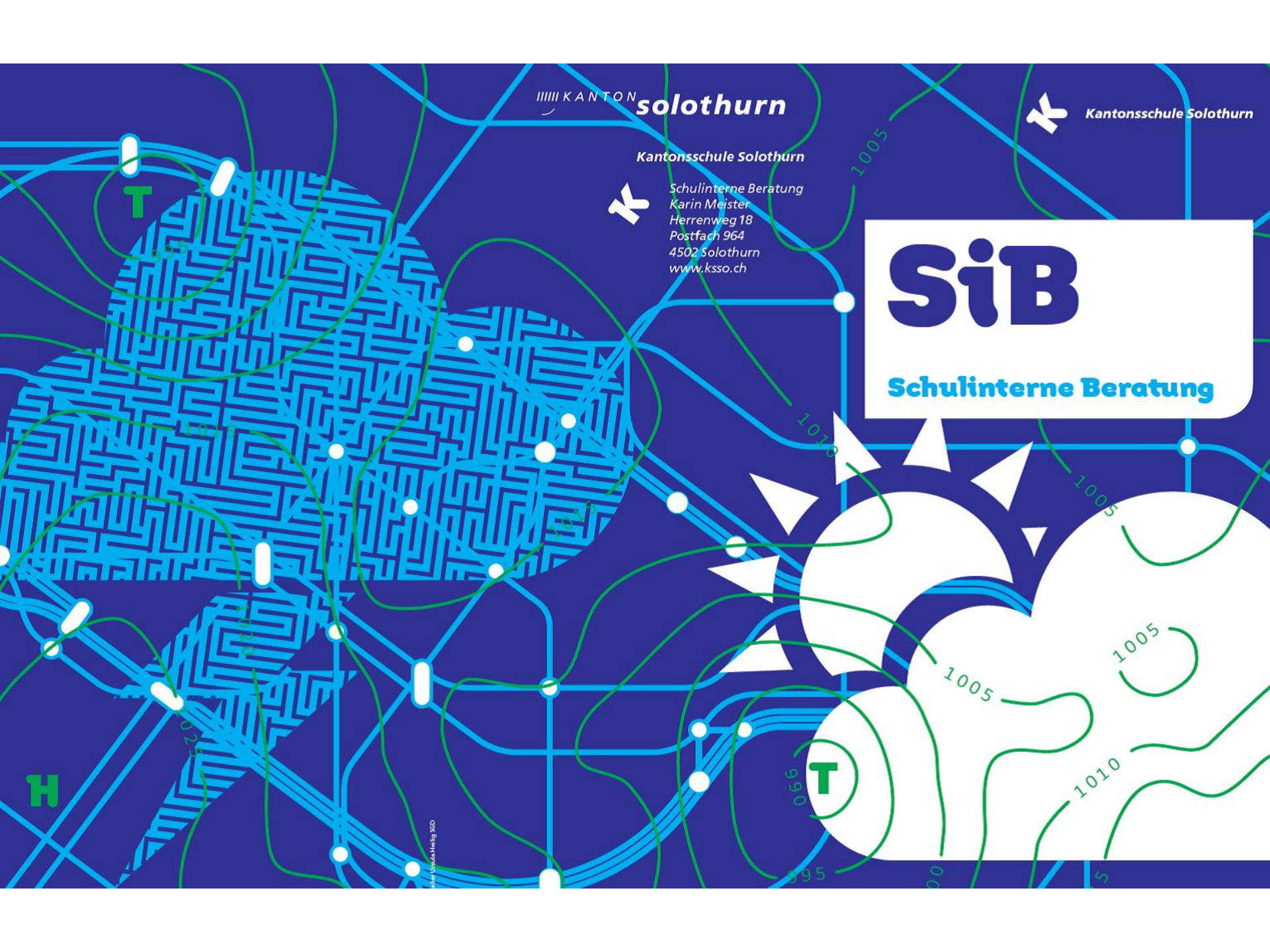
IIIIII KANTON **solothurn**

K *Kantonsschule Solothurn*

K *Schulinterne Beratung
Karin Meister
Herrenweg 18
Postfach 964
4502 Solothurn
www.kssso.ch*

SiB

Schulinterne Beratung





5. Freikurse



5. Freikurse

- Ausschreibung der Kurse in der Säulenhalle und im NAWI ab dem **18. Januar 2025**
- Die Anmeldung erfolgt via **Kaschuso**
- **Auch bei Fortsetzung eines bisherigen Kurses** muss eine erneute Anmeldung erfolgen.
 - Letzter **Anmeldetermin: 7. März 2025!**



5. Freikurse / Richtlinien

- Freikurse sind mit Ausnahme der Instrumentalfreikurse in der Regel kostenlos.
- **Die Anmeldung ist verpflichtend!**
- **Präsenzkontrolle via Kaschuso**
- Vorzeitiger Austritt ist nur auf begründetes Gesuch hin möglich.



5. Freikurse / Organisatorisches

Organisatorischer Engpass 1: Stundenplan

(wird so erstellt, dass möglichst alle Freikurse besucht werden können, aber keine Garantie)

Bitte sich für **höchstens 2** Freikurse anmelden!



5. Freikurse / Organisatorisches

Organisatorischer Engpass 2: Kosten

Keine Freikurse mit zu tiefer Teilnehmendenzahl

Sprachkurse werden in der Regel auch dann weitergeführt, wenn die Teilnehmendenzahl unter die Mindestteilnehmendenzahl sinkt.



5. Freikurse / Organisatorisches

- Nur Freikurse, in denen Noten gesetzt werden, gelangen ins Zeugnis.
- Für den Besuch eines Freikurses kann von der Kursleitung eine Bestätigung / ein Zertifikat ausgestellt werden.
- Vollständig absolvierte, mehrjährige Freikurse können auf Antrag ins Maturzeugnis eingetragen werden. (Note oder Vermerk „besucht“)



5. Freikurse / Organisatorisches

Zusätzlich zu den Jahreskursen gibt es immer wieder:

- Projektartige Kurse (Orchester, Big Band, Chor etc.)
- Modulartige Kurse (Meditation, Themen zur Nachhaltigkeit etc.)

Die Ausschreibung erfolgt jeweils kurz vor Kursstart!



Fragen





6. Instrumentalunterricht

ANMELDUNG
Instrumentalunterricht 2025/2026



Alle **NEUEN** Instrumentalschülerinnen und Instrumentalschüler und alle **FREIKURSSCHÜLER** haben sich via **KASCHUSO** anzumelden.
Anmeldefrist: Freitag, 7. März 2025

Angebot
Violine, Viola, Cello, Kontrabass, E-Bass (Jazz), Klassische Gitarre, E-Gitarre (Jazz), Altblokkflöte, Oboe, Klarinette, Saxophon, Querflöte, Trompete, Kornett, Euphonium, Bariton, Posaune, Waldhorn, Klavier, Klavier (Jazz), Kirchenorgel, Harfe, Schlagzeug, Perkussion, Sologesang (klassisch), Sologesang (Jazz), Akkordeon

Voraussetzungen
Der Instrumentalunterricht ist für alle Schülerinnen und Schüler bestimmt, auch für Anfängerinnen und Anfänger ohne Vorkenntnisse. Neue Gesangsschülerinnen und Gesangsschüler können zur Abklärung der stimmlichen Voraussetzungen zu einem Vorsingen aufgebeten werden.

Verpflichtungen
Regelmässiger Besuch des Unterrichts während des ganzen Schuljahres sowie regelmässiges Üben sind Pflicht.
Bei vorzeitigem Austritt wird zusätzlich zum Kostenbeitrag eine Gebühr erhoben. Ein Anspruch auf Rückerstattung des Kostenbeitrages besteht nicht.

Unterrichtsdauer
1/2 Lektion pro Woche

Kostenbeiträge
Für Musikmaturandinnen und Musikmaturanden im Grundlagenfach ist der Unterricht auf dem Instrument kostenlos. Für Schülerinnen und Schüler mit Schwerpunkt Musik ist der Instrumentalunterricht für ihr Hauptinstrument während der ganzen Gymnasialzeit kostenlos. Für Schülerinnen und Schüler der Fachmittelschule mit Berufsfeld Pädagogik ist der Unterricht auf dem Instrument, in dem der Abschluss gemacht wird, kostenlos.

Bei den übrigen Schülerinnen und Schülern (alle Instrumente und Sologesang) wird ein Kostenbeitrag von Fr. 950.- pro Schuljahr erhoben.
Das Inkasso erfolgt jeweils im 1. Semester.

Bildquelle: ucaption.com - Derek (vvalmeier)



Die Bedingungen

Voraussetzungen

Der Instrumentalunterricht ist für alle Schülerinnen und Schüler bestimmt, auch für Anfängerinnen und Anfänger ohne Vorkenntnisse. Neue Gesangsschülerinnen und Gesangsschüler können zur Abklärung der stimmlichen Voraussetzungen zu einem Vorsingen aufgeboten werden.

Verpflichtungen

Regelmässiger Besuch des Unterrichts während des ganzen Schuljahres sowie regelmässiges Üben sind Pflicht.

Bei vorzeitigem Austritt wird zusätzlich zum Kostenbeitrag eine Gebühr erhoben. Ein Anspruch auf Rückerstattung des Kostenbeitrages besteht nicht.

Unterrichtsdauer

½ Lektion pro Woche



Die Bedingungen

Kostenbeiträge

- Für Musikmaturandinnen und Musikmaturanden im Grundlagenfach ist der Unterricht auf dem Instrument, auf dem das Maturitätsvorspiel vorgetragen wird, in der 1.-3. Klasse des Gymnasiums kostenlos.
- Für Schülerinnen und Schüler mit Schwerpunkt Musik ist der Instrumentalunterricht für ihr Hauptinstrument während der ganzen Gymnasialzeit kostenlos.
- Für Schülerinnen und Schüler der FMS mit Berufsfeld Pädagogik ist der Unterricht auf dem Instrument, in dem der Abschluss gemacht wird, kostenlos.

Bei den übrigen Schülerinnen und Schüler (alle Instrumente und Sologesang) wird ein Kostenbeitrag von Fr. **550.-** pro Schuljahr erhoben. Das Inkasso erfolgt jeweils im **1. Semester**.



Die Bedingungen

Privater Instrumentalunterricht

Dieser ist für Schülerinnen und Schüler, welche das Instrument für ihren Abschluss benötigen, nur in seltenen Ausnahmefällen und auf ein spezielles Gesuch hin zugelassen.

Das Gesuch muss bis zum **30. Mai 2025** an die Konrektorin der Musikabteilung (**Barbara Imholz**) eingegeben werden.
Die Schule leistet keinen Kostenbeitrag.



Das Angebot

Angebot

Violine, Viola, Cello, Kontrabass, E-Bass, E-Gitarre, klassische Gitarre, Altblockflöte, Oboe, Klarinette, Saxofon, Querflöte, Trompete, Kornett, Euphonium, Bariton, Posaune, Waldhorn, Klavier, Klavier (Jazz), Kirchenorgel, Harfe, Schlagzeug (Modern Drum Set), Schlagzeug (klassische Schlaginstrumente), Sologesang (klassisch), Sologesang (Jazz), Akkordeon



Die Anmeldung

Anmeldung via Kaschuso bis zum 7. März 2025!

(Beginn des Anmeldefensters: 18.01.2025)

Eltern müssen über Kostenpflichtigkeit des Freikurses informiert werden!



2. Instrument / 2. Halblektion

KANTON **solothurn**
Schuljahr 2025/2026

K Kantonsschule Solothurn
Instrumentalunterricht

Antrag: 2. Instrument resp. 2. Halblektion

Name, Vorname:
(Blockschrift)

Instrument:

Jetzige Klasse:

Ich möchte eine 2. Halblektion belegen

Ich möchte ein 2. Instrument belegen

Es handelt sich um einen (Zutreffendes bitte ankreuzen):

- Neuen Antrag (noch kein Unterricht im 2. Instrument an der Kantonsschule)
- Wiederholungs-Antrag (im Moment Unterricht im 2. Instrument an der Kantonsschule)

Lehrperson: _____

Ich spiele im Orchester, BigBand oder singe im Chor (zutreffendes bitte unterstreichen)

Weitere wichtige Angaben:

1. Instrument: _____

Name der Lehrperson im 1. Instrument: _____

Zeignissnote im 1. Instrument im letzten Semester (muss mindestens 5.5 betragen): _____

Empfehlung der Lehrperson des 1. Instrumentes:
Datum und Unterschrift: _____

Ich nehme zur Kenntnis, dass es keinen Rechtsanspruch auf den Unterricht im 2. Instrument oder auf eine 2. Halblektion gibt. Wenn die Anzahl der zur Verfügung stehenden Lektionen nicht ausreicht, findet ein Auswahlverfahren statt. Die Information über das Auswahlverfahren geschieht via Gisy.

Das 2. Instrument und die 2. Halblektion sind kostenpflichtig. Der Kostenbeitrag beläuft sich auf 550.- pro Schuljahr.

Ich verpflichte mich, den Instrumentalunterricht während des ganzen Schuljahres regelmässig zu besuchen. Bei vorzeitigem Austritt können eine Umtriebsentschädigung sowie allfällige weitere Kosten in Rechnung gestellt werden. Ein Anspruch auf Rückerstattung des Kostenbeitrages besteht nicht.

Datum: _____ Unterschrift (Schüler:in): _____

Unterschrift (Inhaber:in der elterlichen Sorge): _____

Abgabetermin: Freitag, 7. März 2025
Zimmer D17 (Sekretariat Gymnasium)



2. Instrument / 2. Halblektion

- Anmeldung möglich, wenn im 1.Instrument die Note 5.5 erreicht wird und die Empfehlung der Instrumental-lehrperson vorhanden ist.
- Kostenpflichtig
- Wenn „Lektionendach“ nicht ausreicht, findet ein Auswahl-verfahren statt.
- Bei Gewährung wird eine Mitwirkung entweder im Orchester, in der Big Band oder im Chor erwartet.
- Anmeldung bis zum **7. März 2025** mit dem Anmeldeformular (Empfehlung LP und Unterschrift Eltern)



Fragen



Bildquelle: unsplash.com – Simone Secci