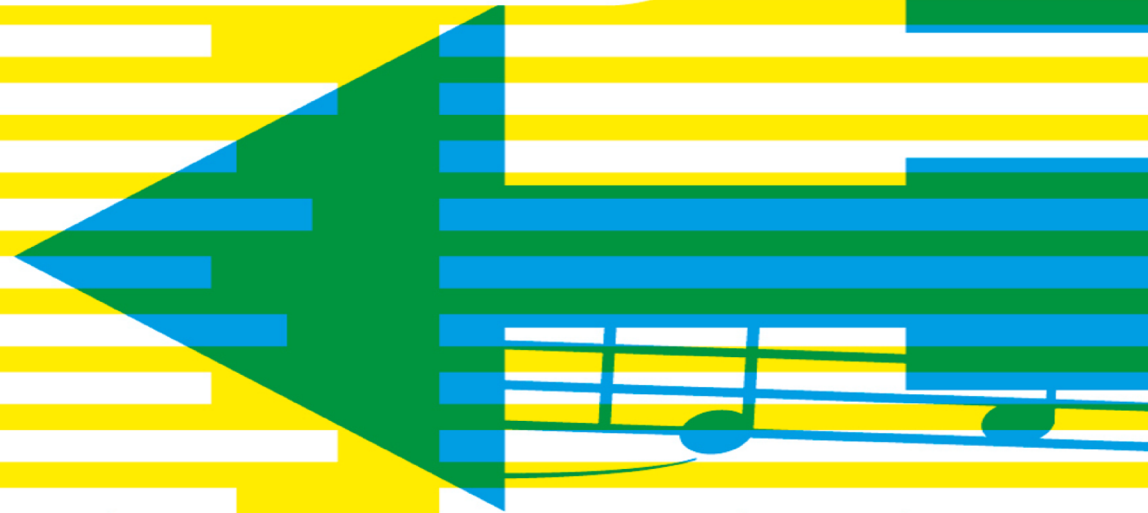




*Kantonsschule Solothurn*

# Herzlich willkommen zum Elternabend der 2. Sek P





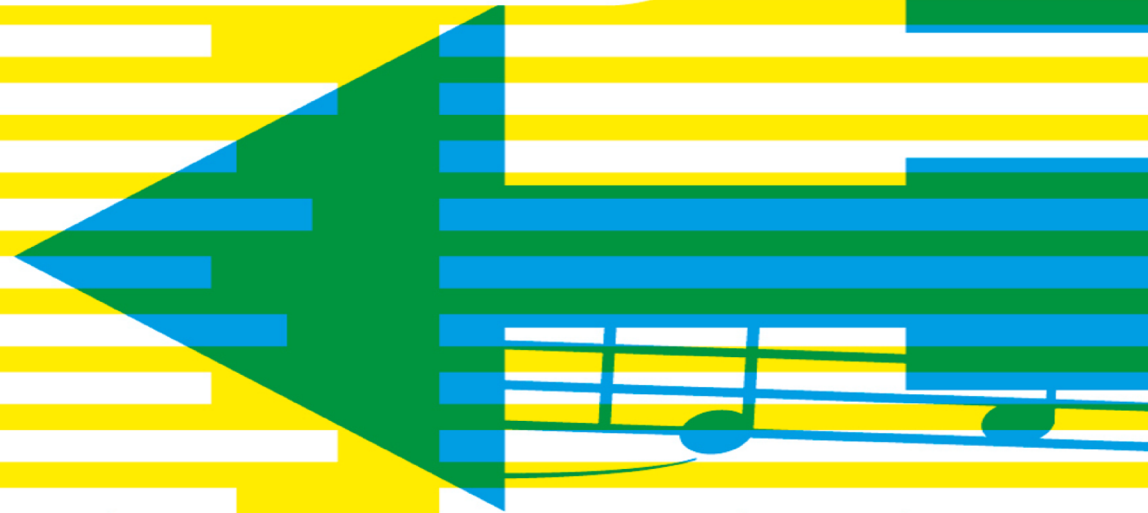
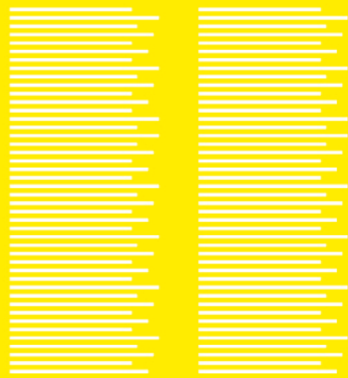
# **1. Herzlich Willkommen**

# Ablauf

1. Begrüßung
2. Allgemeine Informationen
3. Promotion
4. Bilinguale Klassen, SpuK, ELMA-Klassen
5. Beantwortung von Fragen



## **2. Allgemeine Informationen**





## Aktuell

- Klassen sind gut unterwegs
- Ruhe, Disziplin
- Lektionentafel

# Lektionentafel Sek P

Fach	1. Sek 1. Semester	1. Sek 2. Semester	2. Sek 1. Semester	2. Sek 2. Semester
<b>Pflichtfächer</b>				
Deutsch	4	4	4	4
Französisch	3	3	3	3
Englisch	3	3	3	3
Mathematik	5	5	5	5
Biologie	0	2	2	2
Chemie	0	2	2	0
Geschichte/ Staatskunde	2	2	2	2
Geographie	2	2	2	2
Hauswirtschaft/ Lebensgestaltung	0	0	4	4
Technisches Gestalten	2	2	0	0
Bildnerisches Gestalten	2	2	2	2
Musik	2	2	2	2
Sport	3	3	3	3
Informatische Bildung	1	1	2	2
<b>Total Pflichtfächerlektionen</b>	<b>29</b>	<b>33</b>	<b>36</b>	<b>34</b>
<b>Wahlpflichtfächer</b>				
Wissenschaft und Technik	3	3	3	3
Latein	3	3	3	3
<b>Total</b>	<b>32</b>	<b>36</b>	<b>39</b>	<b>37</b>
Religion	1	1	1	1



## Zukunft

- Spezialwoche: Detailinformationen durch die Projektleitenden.  
Freitag, **30. September** unterrichtsfrei.
- Skilager in **Grüsch Danusa** (GR) vom **12.-17. Februar 2023**
- Keine Elternabende im Klassenverband



## Persönliches Arbeitsgerät

- Einführungstage
- 1 Jahr Nutzung
- Übernahmemodalitäten: **210 CHF, Verzicht BYOD-Pauschale 360 CHF**



# Schulinterne Beratung SiB

Frau Nadine Utz  
MSc Psychologin



Frau Karin von Kürten  
MSc Psychologin



IIIIII KANTON

**solothurn**

 **Kantonsschule Solothurn**

**Kantonsschule Solothurn**



Schulinterne Beratung  
Karin Meister  
Herrenweg 18  
Postfach 964  
4502 Solothurn  
[www.kssso.ch](http://www.kssso.ch)

# SiB

**Schulinterne Beratung**



**H**

**T**

**T**

www.kantonsschule.ch

# **Die schulinterne Beratung ist...**

- ein niederschwelliges, psychologisches Beratungsangebot
- für Schülerinnen und Schüler, Lehrpersonen, Eltern und Schulleitungen der KSSO
- im Schulhaus präsent
- fachlich unabhängig
- vertraulich
- vernetzt mit anderen Fachstellen, Ärzten und Behörden
- kostenlos

# Öffnungszeiten

Montag:	8:30 – 12:00 / 13:00 – 16:30 Uhr
Dienstag:	8:30 – 12:00 / 13:00 – 16:30 Uhr
Mittwoch:	8:30 – 12:00 / 13:00 – 16:30 Uhr
Donnerstag:	8:30 – 12:00 / 13:00 – 16:30 Uhr
Freitag:	8:30 – 12:00 / 13:00 – 16:30 Uhr

Termine ausserhalb der Öffnungszeiten und während den Schulferien sind nach Absprache möglich.

# **Kontakt**

Kantonsschule Solothurn  
Schulinterne Beratung  
Herrenweg 18  
4502 Solothurn

Tel. 032 627 90 01  
[schulinterneberatung@kssso.ch](mailto:schulinterneberatung@kssso.ch)



# 3. Promotion



## Promotionsbedingungen

- Werden die Promotionsbedingungen **zwei mal** hintereinander nicht erfüllt, erfolgt in der Regel der Wechsel in die **Sek E**.
- Die Zeugnisnoten der fünf tiefsten Fächer (mit Ausnahme von Religion) ergeben mindestens 19 Punkte.
- Der Schnitt der Promotionsfächer beträgt mindestens 4.0.



## Übertritt in das Gymnasium

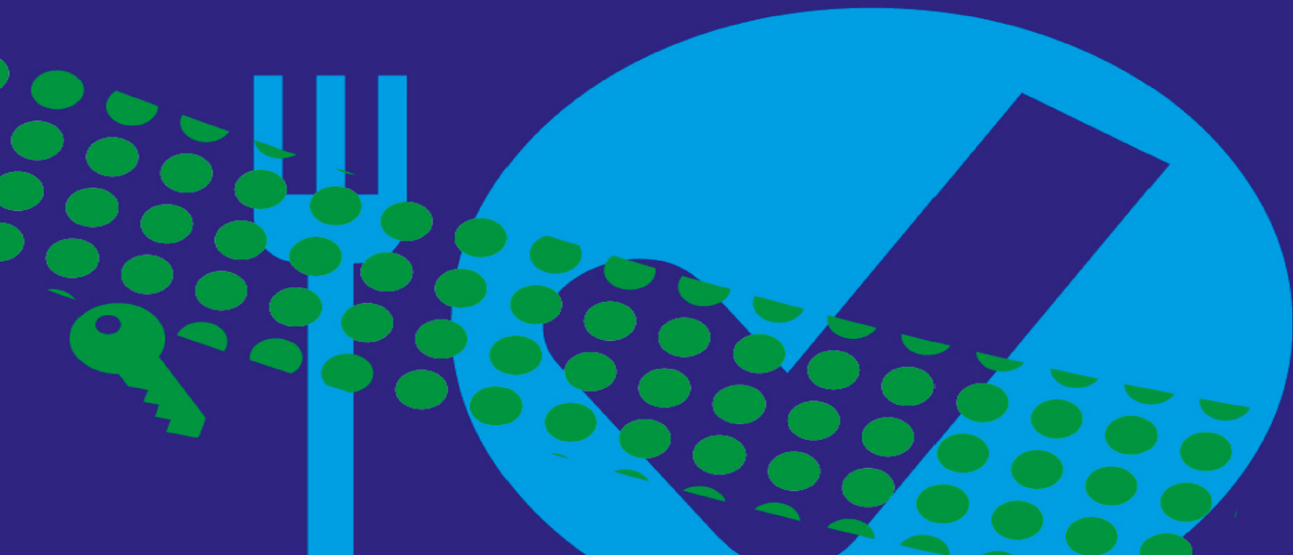
- Für den Übertritt in das Gymnasium am **Ende der Sek P** müssen ebenfalls diese Bedingungen erfüllt sein.
- Es gibt **keine** Möglichkeit für einen provisorischen Übertritt oder für eine Prüfung.
- Bei Nichterfüllung erfolgt ebenfalls der Wechsel in die **Sek E**.



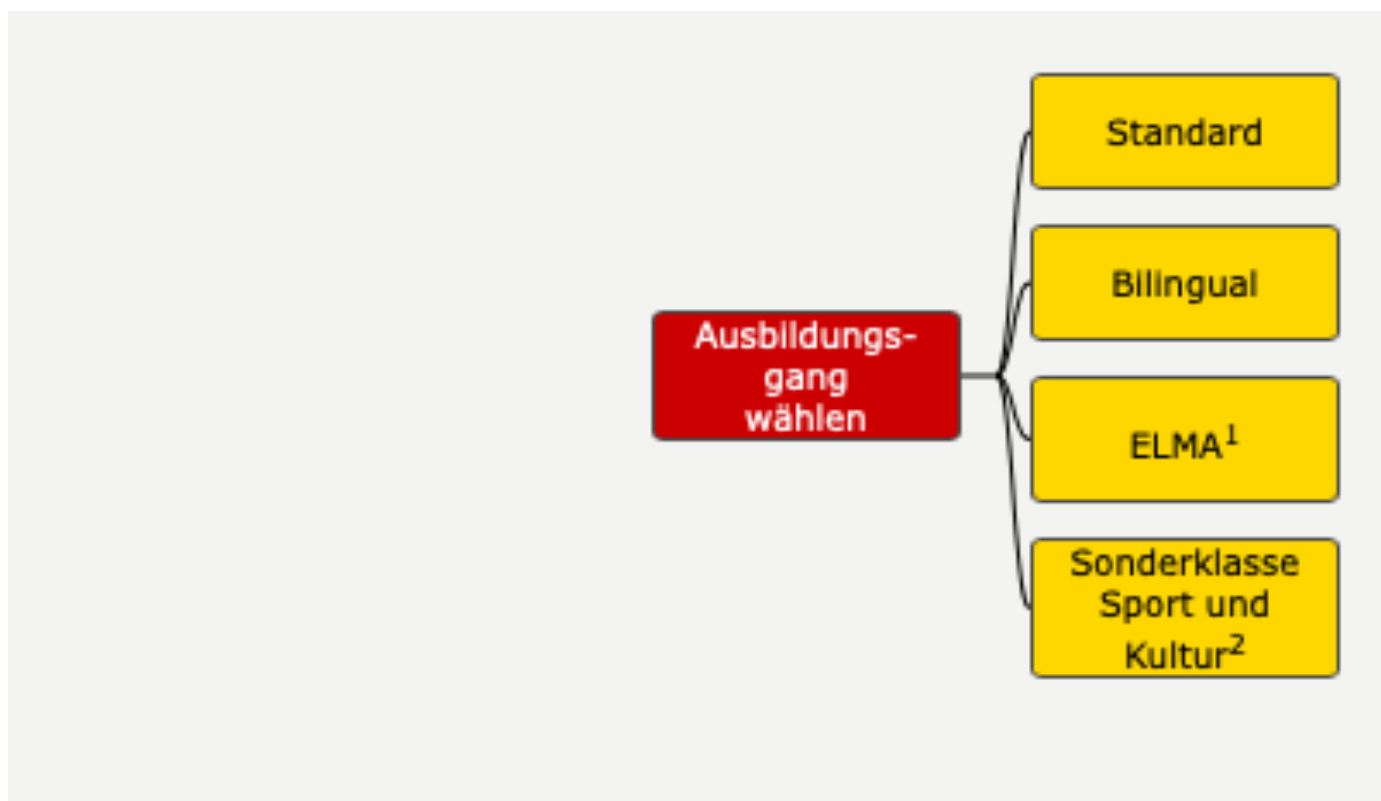


*Kantonsschule Solothurn*

## **4. Bilinguale Klassen, SpuK, ELMA-Klassen**



# Wahl der Bildungsgänge





*Kantonsschule Solothurn*

# **Bilinguale Maturität (Deutsch/Englisch)**

## Welche Fächer werden zweisprachig erteilt?

- Geschichte (ab der 2. Klasse)
- Mathematik (ab der 2. Klasse)
- Chemie oder Biologie (ab der 2. Klasse)
- Maturaarbeit (im 3./ 4. Jahr)

In diesen Fächern gelten die gleichen Anforderungen wie bei den anderen Klassen: Lehrplan, Stoff, Prüfungen. Einfach auf Englisch.



## Gut zu wissen

Die Wahl des Schwerpunktfachs ist grundsätzlich frei, es kann aber nicht Englisch sein.

Massgebend für eine Aufnahme sind die Zeugnisnoten der zweiten Klassen Sek P. Das Zeugnis von Ende Januar 2023 ist besonders wichtig.

Die Erfahrung zeigt, dass man mit guten Zeugnissen in der Sek P die erforderliche Mehrarbeit gut bewältigen kann.



*Kantonsschule Solothurn*

# **Sonderklasse Sport und Kultur**



## Sonderklasse Sport und Kultur

- Der Weg bis zur Maturität dauert **5** statt 4 Jahre
- Beschränkte Schwerpunktfachwahl
  - sportliche Talente: Wirtschaft und Recht
  - Muische Talente: Musik respektive Bildnerisches Gestalten
- Spezielle Aufnahmekriterien
- Spezieller Stundenplan
  
- Zusätzliches Anmeldeformular (auf Papier mit Dossier)

# Sonderklasse Sport und Kultur

## Alle wichtigen Informationen

- Homepage Kantonsschule Solothurn ([www.kssso.so.ch](http://www.kssso.so.ch))
  - > Bildungsangebote
    - > Gymnasium
    - > Sonderklasse Sport/Kultur
- oder beim Sekretariat und Konrektorat Gymnasium  
**Konrektorin Ch. Tardo-Styner**





*Kantonsschule Solothurn*

# **ELMA-Klassen**



## Der Name **ELMA** bringt es auf den Punkt

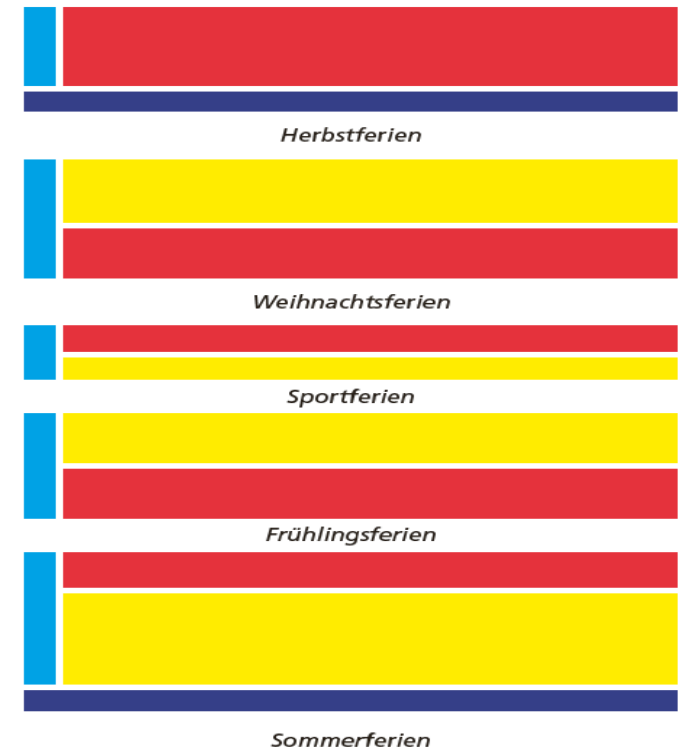
**ELMA** bedeutet

- E**igenständiges
- L**ernen
- M**it
- A**nleitung

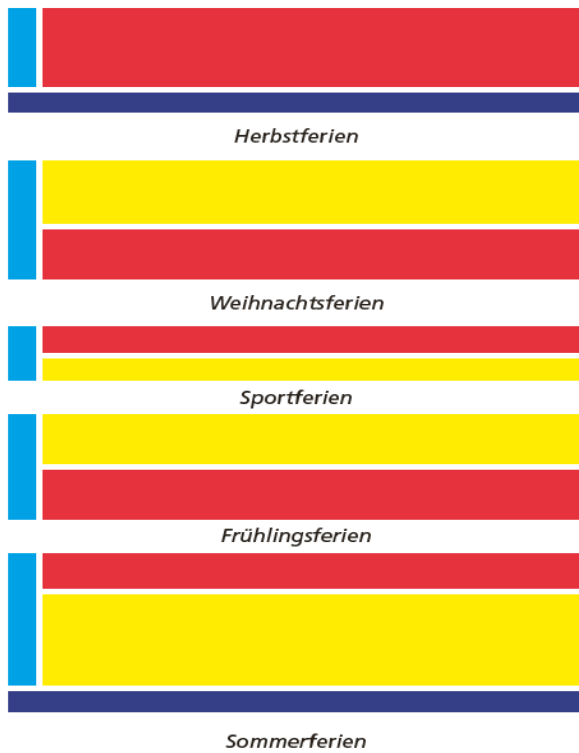
# Wichtigste Eckpunkte des ELMA-Modells

- **Jahrespromotionen** von Anfang an
- Das Jahr wird in **6 Phasen** unterteilt (rot und gelb)
- In einer Phase werden nur **halb so viele Fächer** unterrichtet, dafür intensiver
- Analog zur Uni werden **Lern- von Prüfungsphasen** getrennt

## Jahresablauf



# Fächer in den 2 Blöcken



Schwerpunktfach, Sport

Biologie, Deutsch, Englisch/ Italienisch/ Latein,  
Geografie, Geschichte, Musik

Bildnerisches Gestalten, Chemie, Französisch,  
Informatik, Mathematik, Physik

Projektwoche

## Wichtigste Eckpunkte des ELMA-Modells

- **Individuelle Lernbegleiter (ILB)** für jeden Schüler/jede Schülerin
- Der Stundenplan erlaubt mehr Freiheit in der **Zeiteinteilung**
- Grösserer Anteil an **begleitetem selbstorganisiertem Lernen**
- Die ELMA-Klassen haben eine zweite **Projektwoche**

# Wichtigste Eckpunkte des ELMA-Modells

## Aufnahmebedingungen

- Motivations schreiben (Vorlage auf Homepage / Downloads)

**Wichtige Anmerkung:** Das ELMA-Modell eignet sich nicht, wenn man nach einem Jahr eine **Lehre** absolvieren möchte.

## Weitere Informationen

- Flyer und Merkblatt auf der Homepage
- Informationen auf der Homepage:
- ELMA-Film auf der Homepage  
<https://kssso.so.ch/bildungsangebot/gymnasium/elma-modell/>
- Konrektorat Gymnasium:  
Barbara Imholz, Konrektorin  
032 627 90 46 oder  
[barbara.imholz@kssso.ch](mailto:barbara.imholz@kssso.ch)

