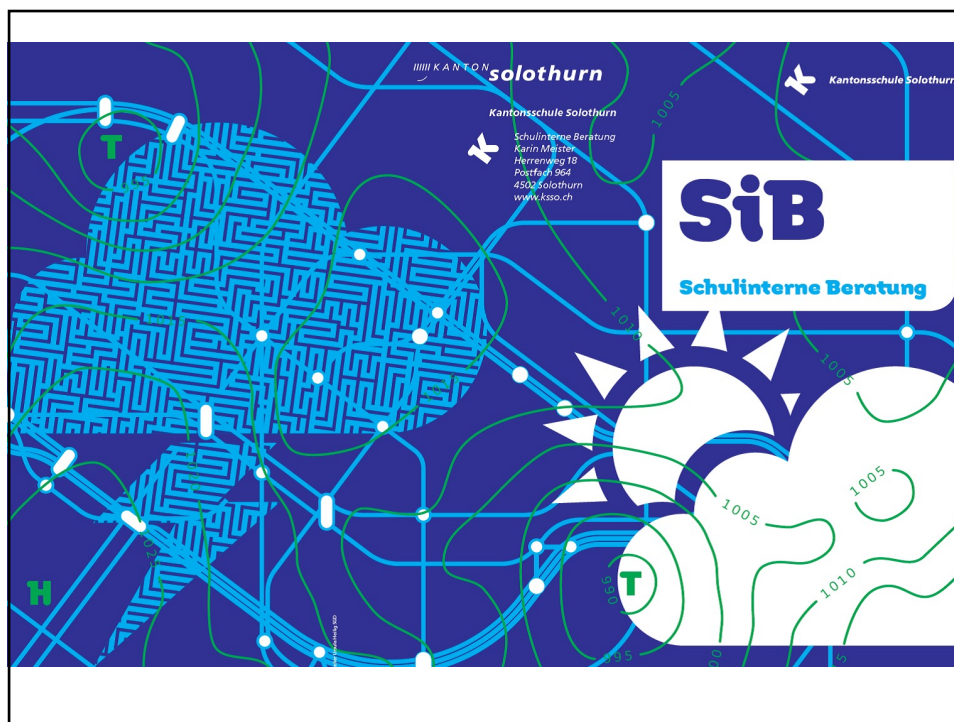




1



2



Die schulinterne Beratung ist...

- ein niederschwelliges, psychologisches Beratungsangebot
- für Schülerinnen und Schüler, Lehrpersonen, Eltern und Schulleitungen der KSSO
- im Schulhaus präsent
- fachlich unabhängig
- vertraulich
- kostenlos

3



Wer wir sind...



Nadine Utz
MSc Psychologin

Anwesend am Montag,
Dienstag, Donnerstag und
Freitag



Karin von Kürten
MSc Psychologin

Anwesend am Montag und
Mittwoch

4



Die schulinterne Beratung bietet...

Beratung, Unterstützung und Begleitung für euch bei:

- schulischen Anliegen
- persönlichen Anliegen
- familiären Anliegen

Beratung für eure Eltern, Lehrpersonen und Schulleitungen bei:

- schulischen Anliegen
- pädagogischen Fragestellungen
- im Umgang mit einzelnen Schülerinnen und Schülern

5



Mögliche Themen von SuS...

Schulische & persönliche Anliegen

- Arbeits- und Lerntechnik
- Schullaufbahnfragen
- Nachhilfvermittlung
- Soziale Probleme
- Umgang mit Stress, Konflikten, Ängsten
- Gesundheitsfragen
- Depressive Verstimmung
- Suchtverhalten
- Körper und Sexualität
- sexuelle Übergriffe
- ...

Familiäre Anliegen

- Trennung, Scheidung
- Finanzielle Sorgen
- Erkrankung von Bezugspersonen
- Umgang mit Verlust einer Bezugsperson
- Erleben von häuslicher Gewalt
- ...

6



Die Nachhilfebörse ist...

- ein Netzwerk von Schülerinnen und Schülern die Nachhilfeunterricht anbieten
- Anbieter und Suchende können sich bei der schulinternen Beratung melden

7



Der Beratungsverlauf

- Erstgespräch alleine oder in Begleitung
- Anliegen erzählen, Lösungswege besprechen
- Begleitung und Unterstützung bei der Umsetzung
- Schlussgespräch, Evaluation
- bei Bedarf Überweisung an andere Fachstellen, Therapeut/in oder Arzt/in

8



Die Beratungen finden statt...

- aus eigener Überzeugung und freiwillig
- mit Vereinbarung eines Termins (Mail oder Tel.)
- ohne Voranmeldung (nur für Jugendliche)
- in der Freizeit oder während dem Unterricht mit Dispensation
- im Beratungsraum EU4/EU5
- täglich von Montag – Freitag
08.30 – 12:00 Uhr / 13:00 – 16:30 Uhr
- absagen der Termine mind. 24h vorher

9



Kontakt

Kantonsschule Solothurn

Schulinterne Beratung

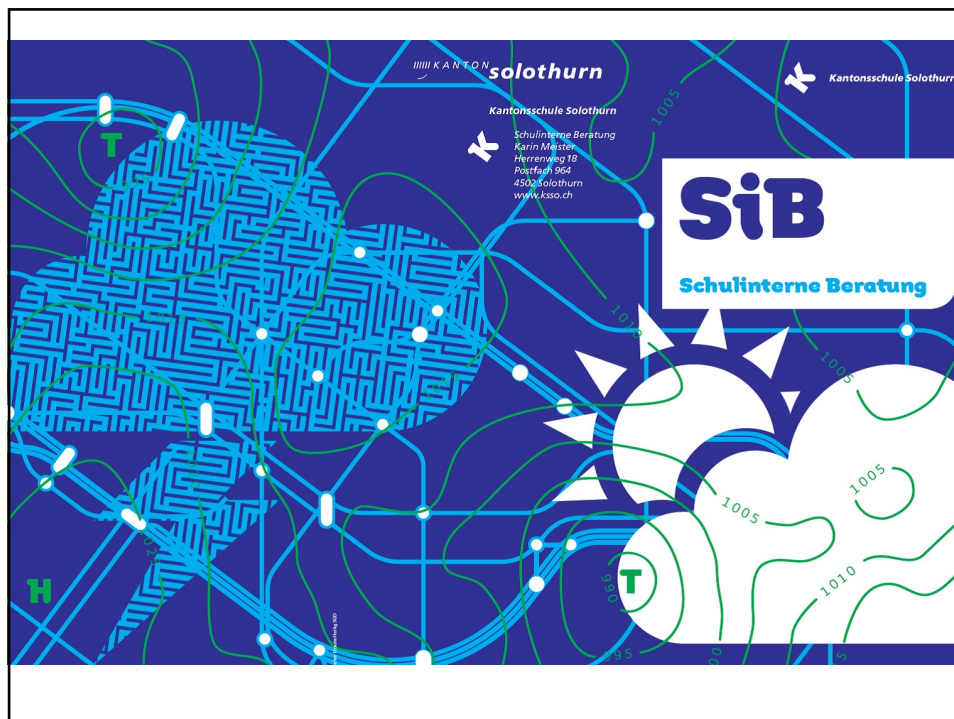
Herrenweg 18

4502 Solothurn

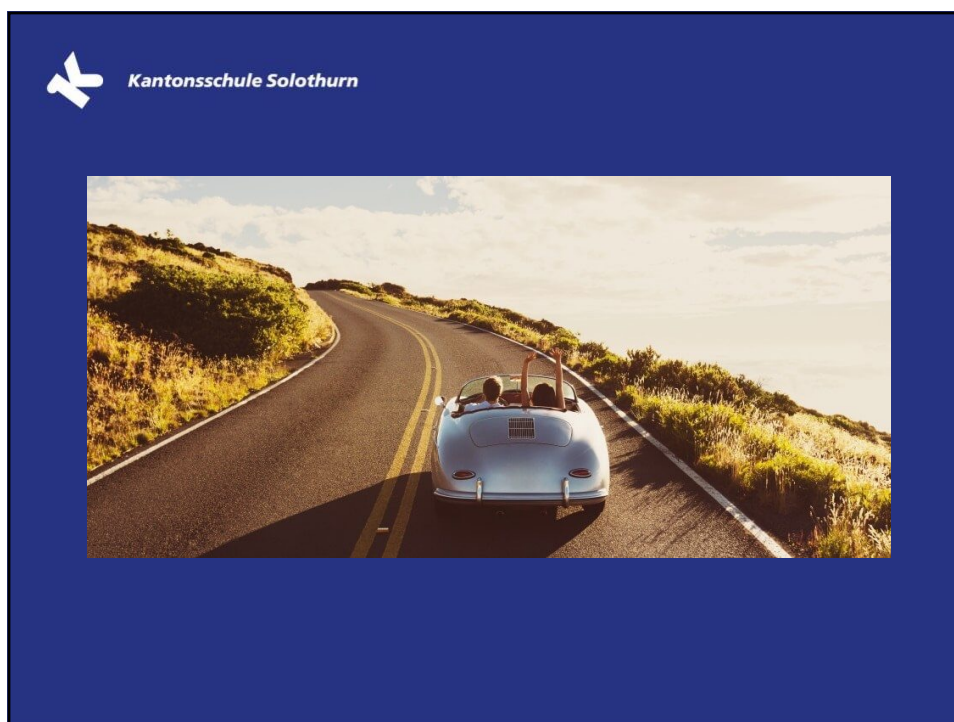
Tel. 032 627 90 01

schulinterneberatung@ksso.ch

10



11



12



13



Kantonsschule Solothurn

Info 1. FMS

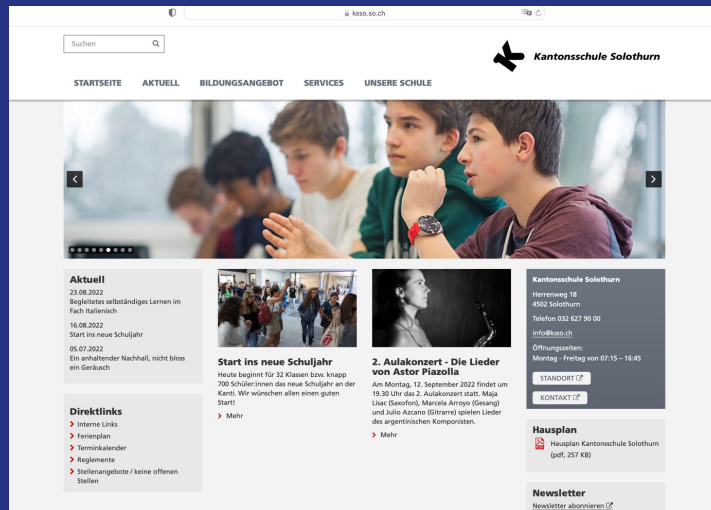
1. Schulinterne Beratung (SiB)
2. Infos zu den Berufsfeldern
3. Anschlussmöglichkeiten
4. Promotion / Absenzenordnung

14

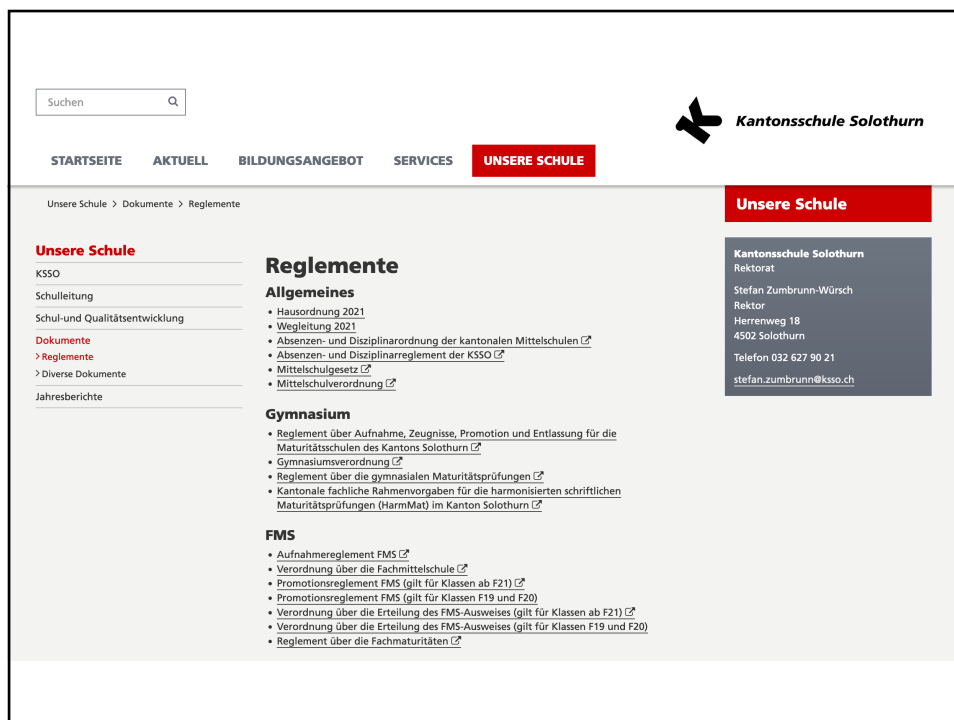


Kantonsschule Solothurn

Wichtige Adresse: ksoo.so.ch



15



16



Kantonsschule Solothurn

Info 1. FMS

2. Die Wahl des Berufsfelds

17



Kantonsschule Solothurn



18

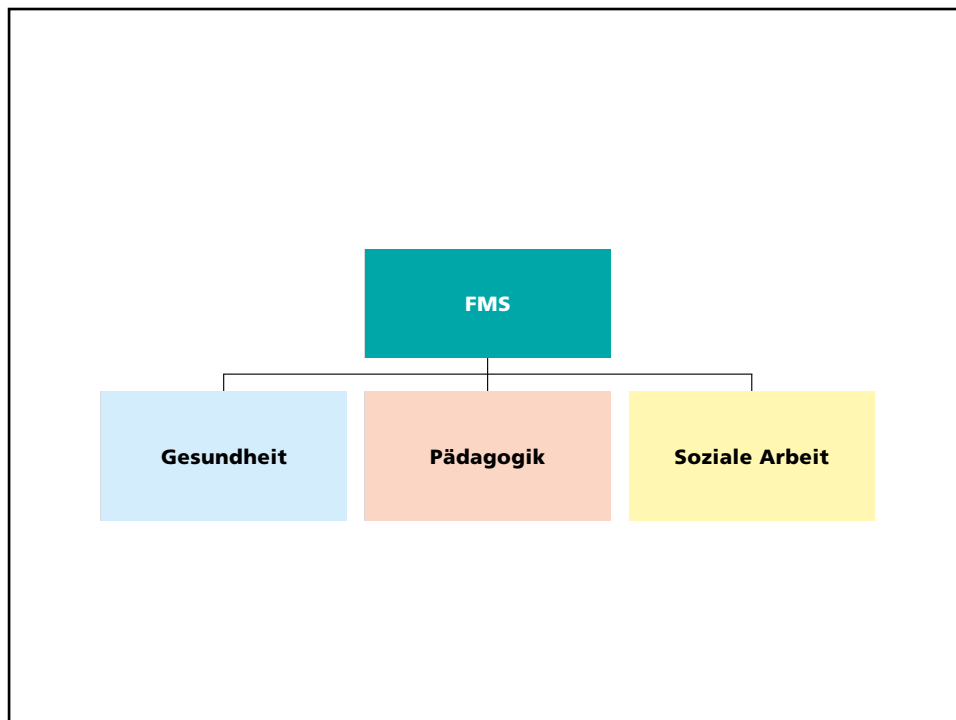


Beweggründe? Einblick und Ausblick

Schülerinnen der F23/F24 erzählen ganz persönlich

- Elia Licata, Bf Gesundheit
- Jago Parisi, Bf Soziale Arbeit
- Lina Elsässer, Bf Pädagogik

19




20

Studentenafel für die Fachmittelschule des Kantons Solothurn
Gültig ab Schuljahr 2020 / 2021 (ab 1. August 2020)

		Gesundheit					Soziale Arbeit					Pädagogik				
		1	2	3	Total		1	2	3	Total		1	2	3	Total	
SPRACHEN	Deutsch	4	4	4	12	30	4	4	4	12	30	4	4	4	12	30
	Französisch	3	3	3	9		3	3	3	9		3	3	3	9	
	Englisch	3	3	3	9		3	3	3	9		3	3	3	9	
MATHEMATIK, NATURWISSENSCHAFTEN, INFORMATIK	Mathematik	4	3	3	10	30	4	3	3	10	18	4	3	3	10	22
	Biologie / Biologiepraktikum	2	2	4	8		2			2		2	2		4	
	Chemie / Chemiepraktikum	2	4		6		2			2		2			2	
	Physik		2	2	4			2		2			2		2	
	Naturwissenschaftliche Phänomene				0					0				2	2	
	Informatik			2	2				2	2				2	2	
GEISTES- UND SOZIALWISSENSCHAFTEN	Geografie	2	1		3	16	2	1		3	28	2	1		3	16
	Geschichte		1	2	3			1	2	3			1	2	3	
	Wirtschaft und Recht	2	2		4		2	2 + 2	2	8		2	2		4	
	Psychologie	2			2		2	2	2	6		2			2	
	Pädagogik				0					0				2	2	
	Ethik / Philosophie ¹⁾		2	2	4			2	2	4			2		2	
	Soziologie				0			2	2	4			2		0	
MUSISCHE FÄCHER	Musik ²⁾	2	2		4	6	2	2		4	6	2	2	2	6	14
	Bildnerisches Gestalten und Kunst ³⁾	2			2		2			2		2	2	2	6	
	Theater / Auftrittskompetenz				0					0			2		2	
SPORT	Sport	3	3	3	9	9	3	3	3	9	9	3	3	3	9	9
BESONDERE UNTERRICHTSFORMEN	Integrierte Projektarbeit		2		2	4		2		2	4		2		2	4
	Selbständige Arbeit			2	2				2	2				2	2	
Total Berufsfeld:		0	10	10	20		0	10	10	20		0	10	10	20	
Total Allgemeinbildung und Berufsfeld:		31	34	30	95		31	34	30	95		31	34	30	95	

21


Kantonsschule Solothurn

Allgemeine Fächer

Deutsch	Mathematik	Geografie	Musik
Französisch	Biologie/ - praktikum	Geschichte	Bildnerisches Gestalten / Kunst
Englisch	Chemie/ - praktikum	Wirtschaft und Recht	Sport
	Physik	Psychologie	
	Informatik		

22



Kantonsschule Solothurn

Berufsfeld **Gesundheit**

- Biologie/Biologiepraktikum
 - Chemie/Chemiepraktikum
 - Physik
 - Ethik/Philosophie
-
- Unterricht in Olten



23



Kantonsschule Solothurn

Studiengänge **Gesundheit**

Höhere Fachschulen:

- Pflegefachfrau/-mann
- Rettungssanitäter/in
- Dentalhygieniker/in
- Technische/r Operationsfachmann/-frau
- Fachfrau/-mann für Radiologie
- Aktivierungsfachmann/-frau



24



Kantonsschule Solothurn

Studiengänge *Gesundheit*

Fachhochschulen:

- Pflege FH
- Physiotherapie
- Ergotherapie
- Hebamme
- Ernährung und Diätetik
- Optometrie
- Life Sciences: Biotechnologie, Lebensmittel, Umwelt



25



Kantonsschule Solothurn

Berufsfeld *Pädagogik*

- Bildnerisches Gestalten und Kunst
- Musik/ Instrument (berufsfeldbezogen)
- Pädagogik
- Ethik/ Philosophie
- Theater/ Auftrittskompetenz (keine Note)



26



Kantonsschule Solothurn

Studiengänge *Pädagogik*

Fachhochschulen:

- PH: Vorschul- und Primarstufe (bis 3. Klasse)
- PH: Primarstufe (1.-6- Klasse)



27



Kantonsschule Solothurn

Berufsfeld *Soziale Arbeit*

- Wirtschaft und Recht
- Soziologie
- Ethik/Philosophie
- Psychologie



28



Kantonsschule Solothurn

Studiengänge *Soziale Arbeit*

Höhere Fachschulen/Fachhochschulen:

- Sozialpädagogin/-pädagoge
- Sozialarbeiter/in
- Soziokulturelle Animation
- Angewandte Psychologie



29



Kantonsschule Solothurn

Zusätzliche Berufsfelder

- **Gestaltung / Kunst** (FMS Aarau, Liestal, Muttenz, Oberwil, Basel Stadt)
- **Musik / Theater** (FMS Oberwil, Basel Stadt)
- **Kommunikation / Information** (FMS Aarau, Basel Stadt)

30



Zusätzliche Berufsfelder

Sind möglich und werden vom Kanton finanziell unterstützt wenn:

1. Promotion im 1. Jahr erfüllt an der KSSO
2. Berufsfeld wird im Kanton nicht angeboten

Wir bitten um frühstmögliche Information

31



Gesuchstellung beim DBK

Ablauf des Antragsverfahren

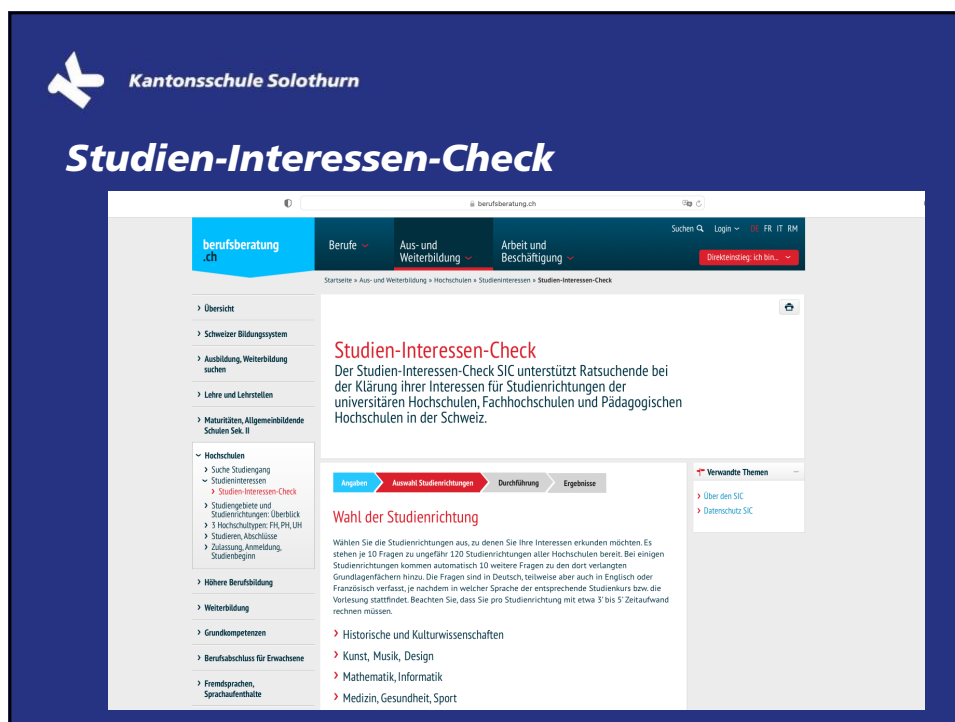


- <https://so.ch/verwaltung/departement-fuer-bildung-und-kultur/departementssekretariat/ausserkantonaler-schulbesuch/sekundarstufe-ii/>

32



33



34

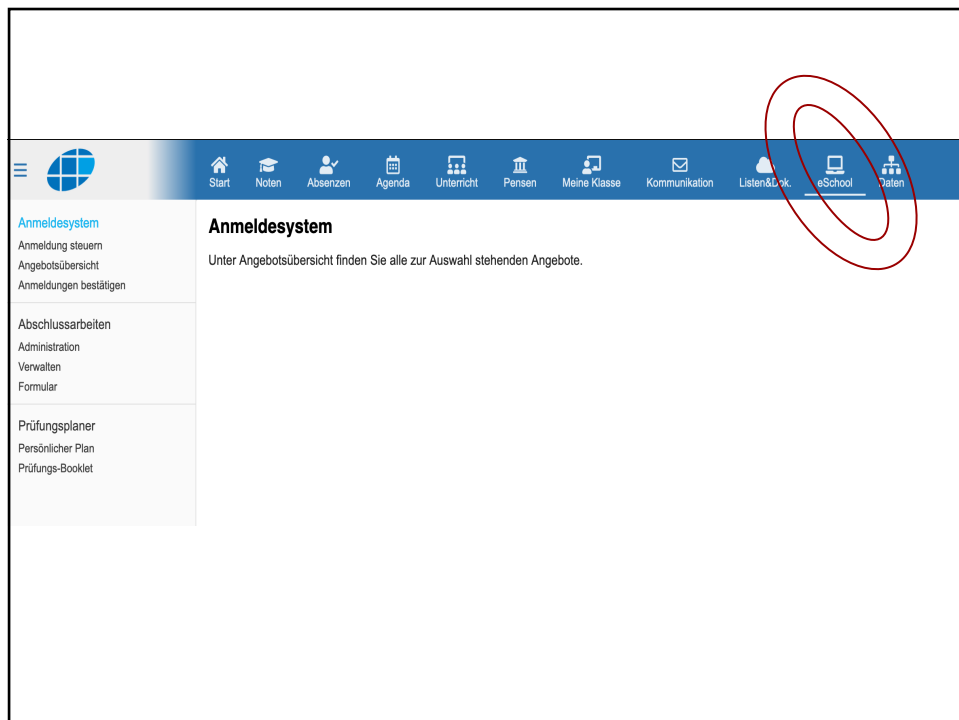


Kantonsschule Solothurn

Wahl Berufsfeld

- **Wahl Berufsfeld (über Kaschuso)**
ab 12. Januar 2026
bis 26. Januar 2026

35



36



Kantonsschule Solothurn

Wahl Freikurse und Instrument

- **Instrumentalunterricht**

(für BF Pädagogik obligatorisch)

- **Freikurse (über Kaschuso)**

Wahl und Info ab 17. Januar bis 6. März 2026

37



Kantonsschule Solothurn

Instrumentalunterricht



38



Kantonsschule Solothurn

Freikurse



39



Kantonsschule Solothurn

Und viele mehr...

- Chemielabor
- Astronomie
- Finanzbuchhaltung
- Denk-Bar
- Tontechnik
- Theater
- Chorprojekt
- Liedbegleitung
- ...

40



Kantonsschule Solothurn

Sprachzertifikatskurse

- Englisch (Cambridge) und Französisch (Delf)
- Zertifikate können an Abschlussprüfung FMS angerechnet werden
- Bleiben gültig sofern Sie während der Zeit an der KSSO geschrieben wurden

41

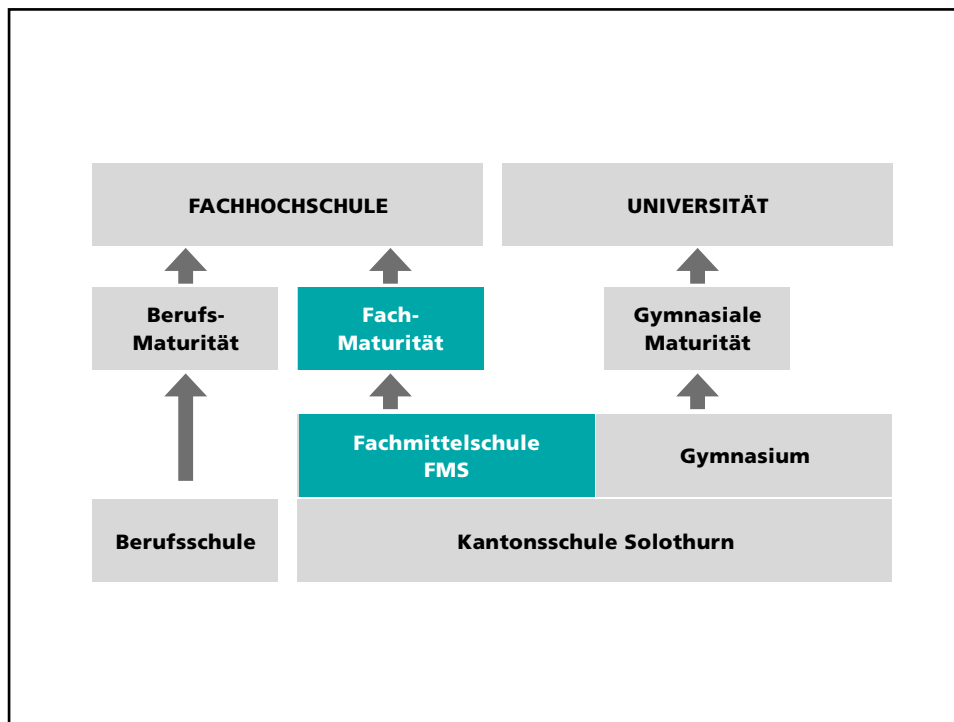


Kantonsschule Solothurn

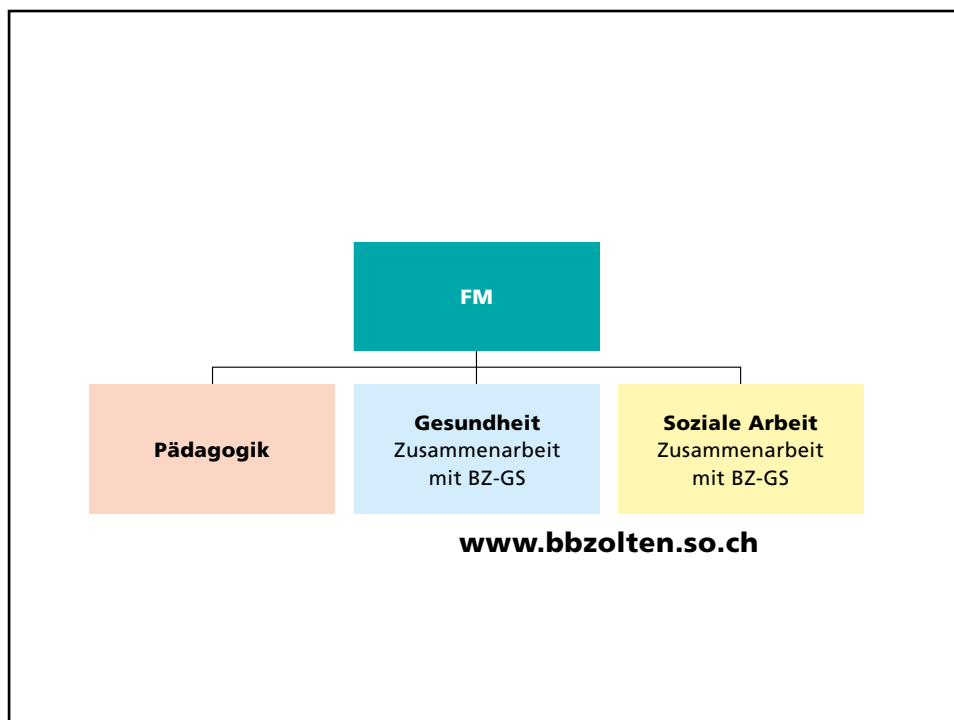
Information 1.FMS

3. Anschlussmöglichkeiten

42



43



44



Kantonsschule Solothurn

Fachmatur Pädagogik

- Unterricht: 1 Schuljahr an der KSSO
- Praxiseinsatz an Primarschule/Kindergarten von August bis Dezember während 2 Tagen pro Woche
- Abschlussarbeit mit Bezug zum Praxiseinsatz
- Präsentation
- Abschlussprüfungen im Juni

45



Kantonsschule Solothurn

Fachmatur Gesundheit / Soziale Arbeit

- Spezifisches Praktikum: mind. 6 Monate
- 4 Transfertage
- Abschlussarbeit mit Bezug zum Praktikum
- Präsentation

46

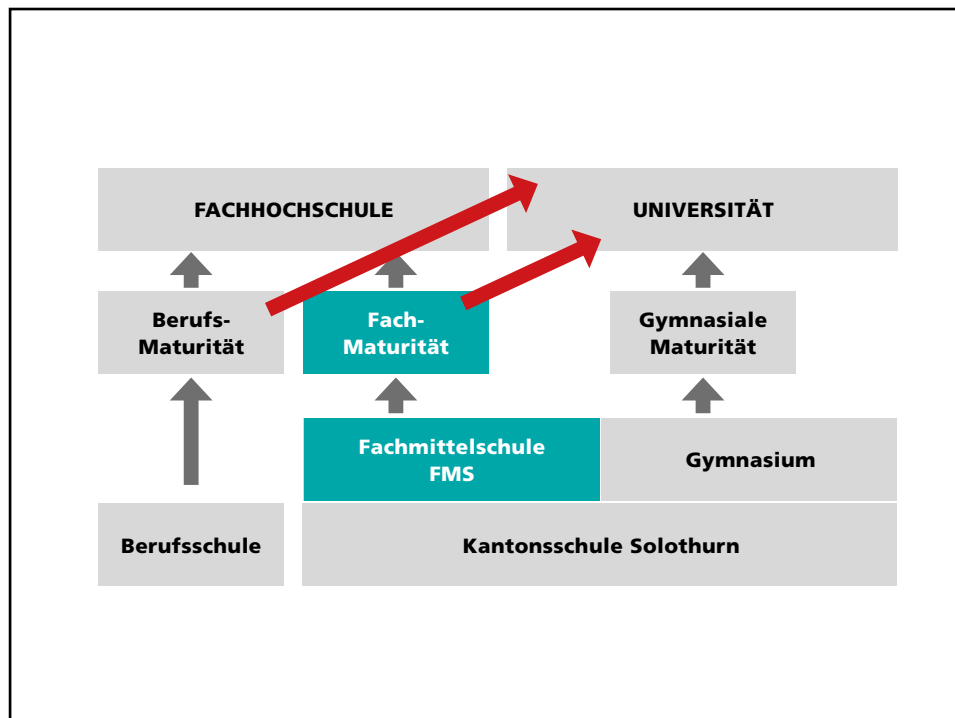


Weitere Möglichkeiten

Höhere Fachschulen/Fachhochschulen:

- Tourismus
- Hauswirtschaftliche Betriebsleitung
- Polizei/Sicherheit
- Kommunikation/Journalismus
- Dolmetscher/in
- Sport

47



48



Kantonsschule Solothurn

Weitere Möglichkeiten

Passerellenlehrgang KSSO

- 1 Jahr / 3 Unterrichtstage
- rund 1500 Stunden Lernzeit (400/1100)
- gute Noten BM oder FM
- intensiv
- rund 4000 Franken

49



Kantonsschule Solothurn

Weitere Möglichkeiten

Bei komplexeren Berufszielen und Detailfragen empfiehlt sich eine direkte Kontaktaufnahme mit der zuständigen Abnehmerschule.

50



Kantonsschule Solothurn

Weitere Möglichkeiten

Berufs- und Studienberatung des Kantons Solothurn

Kreuzackerstrasse 1 („Rosengarten“)

4502 Solothurn

Telefon 032 627 28 90

www.biz.so.ch/solothurn



51



Kantonsschule Solothurn

Information 1.FMS

4. Promotion/Absenzenordnung

52



Promotionstermine

- 1./2./3. Jahr Ende Jahr
- Promotionsfächer gemäss Studentafel

53



Promotionsbedingungen

- **Kompensationsregel:** Die **doppelte Summe** aller Notenabweichungen **von 4 nach unten** darf nicht grösser sein als die Summe aller Notenabweichungen **von 4 nach oben**.
- **19er-Regel:** Die Summe der **5 tiefsten Noten** muss mindestens **19 Punkte** ergeben.

54



Repetition

- **Eine Repetition und eine Prüfungswiederholung** ist möglich.

55



Durchlässigkeit FMS-Gymnasium

Ende 1. Klasse FMS

Promotionsstand: definitiv

empfohlener Notenschnitt: 5+

Gespräch mit Konrektor FMS/Konrektorin Gym

Ende 3. Klasse FMS

guter FMS-Abschluss, „sur dossier“

56



Kantonsschule Solothurn

Kontakt

Fachmittelschule Solothurn

Büro J04

michael.schwaller@kssso.ch

anita.dupont@kssso.ch

Telefon 032 627 90 23