



*Kantonsschule Solothurn*

# Information Abschluss 3. FMS

Januar 2022





## ***Info 3. FMS***

- 1. Abschluss**
- 2. Fachmaturität**
- 3. Anmeldung**
- 4. Wichtige Termine**



*Kantonsschule Solothurn*

## ***Wichtige Adressen***

- **[www.kssso.so.ch](http://www.kssso.so.ch)**
- **[www.so.ch](http://www.so.ch)**



## Unsere Schule

KSSO

Schulleitung

Schul-und Qualitätsentwicklung

Dokumente

> Reglemente

> Diverse Dokumente

Jahresberichte

## Reglemente

### Allgemeines

- [Hausordnung 2021](#)
- [Wegleitung 2021](#)
- [Absenzen- und Disziplinarordnung der kantonalen Mittelschulen](#)
- [Absenzen- und Disziplinarreglement der KSSO](#)
- [Mittelschulgesetz](#)
- [Mittelschulverordnung](#)

### Gymnasium

- [Reglement über Aufnahme, Zeugnisse, Promotion und Entlassung für die Maturitätsschulen des Kantons Solothurn](#)
- [Gymnasiumsverordnung](#)
- [Reglement über die gymnasialen Maturitätsprüfungen](#)
- [Kantonale fachliche Rahmenvorgaben für die harmonisierten schriftlichen Maturitätsprüfungen \(HarmMat\) im Kanton Solothurn](#)

### FMS

- [Aufnahmereglement FMS](#)
- [Verordnung über die Fachmittelschule](#)
- [Promotionsreglement FMS \(gilt für Klassen ab F21\)](#)
- [Promotionsreglement FMS \(gilt für Klassen F19 und F20\)](#)
- [Verordnung über die Erteilung des FMS-Ausweises \(gilt für Klassen ab F21\)](#)
- [Verordnung über die Erteilung des FMS-Ausweises \(gilt für Klassen F19 und F20\)](#)
- [Reglement über die Fachmaturitäten](#)





*Kantonsschule Solothurn*

## ***Info 3. FMS***

# **1. Abschluss 2021/22**



*Kantonsschule Solothurn*

## ***Info 3. FMS***

- **Letzter Schultag: Mittwoch, 25. Mai 2022**
- **Prüfungsbeginn / Aufsatz: Samstag, 7. Mai 2022,  
Dauer: 4 Stunden**
- **Abschlussvorspiel: Dienstag, 5. Mai 2022**



## ***Info 3. FMS***

- **Schriftliche Prüfungen (7. bis 10. Juni 2022)**
- **Mündliche Prüfungen (20. bis 24. Juni 2022)**
- **Erwahrungssitzung: 28. Juni 2022**



*Kantonsschule Solothurn*

## ***Info 3. FMS***

- **Bekanntgabe der Resultate auf **GISY/Mein Profil****
- **ab Dienstag, 28. Juni 2022, 18.00 Uhr**

**FMS**

```
graph TD; FMS[FMS] --- Health[Gesundheit]; FMS --- Pedagogy[Pädagogik]; FMS --- SocialWork[Soziale Arbeit];
```

**Gesundheit**

**Pädagogik**

**Soziale Arbeit**

# Prüfungsmodus

<b>Fach</b>	<b>Prüfungsart</b>	<b>Note im Abschlusszeugnis</b>
Deutsch	schriftlich und mündlich	(EN + PN) : 2 = AN
Französisch	schriftlich und mündlich	(EN + PN) : 2 = AN
Englisch	mündlich	(EN + PN) : 2 = AN
Mathematik	schriftlich	(EN + PN) : 2 = AN

# Prüfungsmodus

<b>Fach</b>	<b>Prüfungsart</b>	<b>Note im Abschlusszeugnis</b>
Biologie	–	EN = AN (ohne BF Pädagogik)
Geschichte	–	EN = AN
SRW	–	EN = AN

# Prüfungsmodus BF Gesundheit

Fach	Prüfungsart	Note im Abschlusszeugnis
Sport	praktisch	(EN + PN) : 2 = AN
Naturwissenschaften <i>Chemie, Physik, Biologie</i>	schriftlich	(EN + PN) : 2
Humanbiologie	schriftlich	(EN + PN) : 2

} AN



# Prüfungsmodus BF Pädagogik

Fach	Prüfungsart	Note im Abschlusszeugnis
Sport	–	EN = AN
Gestalten	praktisch und mündlich	(EN + PN) : 2
Musik	mündlich	(EN + PN) : 2
Instrumentalunterricht	Vorspiel	(EN + PN) : 2
		} Ø AN
Biologie	schriftlich	(EN + PN) : 2 = AN

# Prüfungsmodus BF Soziale Arbeit

Fach	Prüfungsart	Note im Abschlusszeugnis
Sport	praktisch	(EN + PN) : 2 = AN
Wirtschaft und Recht	schriftlich	(EN + PN) : 2
Rechnungswesen	schriftlich	(EN + PN) : 2

} AN



## ***Bestehen der Prüfung***

- Der **Durchschnitt** aus allen Abschlussnoten muss **mindestens 4.0** betragen.
- In den 9 Abschlussfächern und in der Abschlussarbeit **nicht mehr als 3 Noten unter 4.0**.
- Die Summe aller **Notenabweichungen** von 4.0 nach unten darf **nicht mehr als 2.0 Punkte** betragen.



## ***Bestehen der Prüfung***

### **- Unfall / Krankheitsfall**

Schule informieren

Unfall / Krankheit mit medizinischem Attest belegen

Nachprüfung vereinbaren/schreiben



## ***Bestehen der Prüfung***

### **- Verspätung / Nichtantreten zur Prüfung**

Verspätungen gehen auf die eigene Rechnung (15 Minuten Vorbereitungszeit bei mündlichen Prüfungen!)

Wer unbegründet nicht zur Prüfung antritt hat die gesamte Prüfung nicht bestanden.



## ***Bestehen der Prüfung***

### **- Unlauter erbrachte Prüfungsleistung**

Wer **unerlaubte Hilfsmittel** verwendet oder sich anderweitig **unerlaubte Vorteile** verschafft, hat die Abschlussprüfung der FMS **nicht bestanden**.



## ***Bestehen der Prüfung***

### **- Wiederholung der Prüfung**

Eine nicht bestandene Prüfung kann **einmal** wiederholt werden (**innert 2 Jahren**).

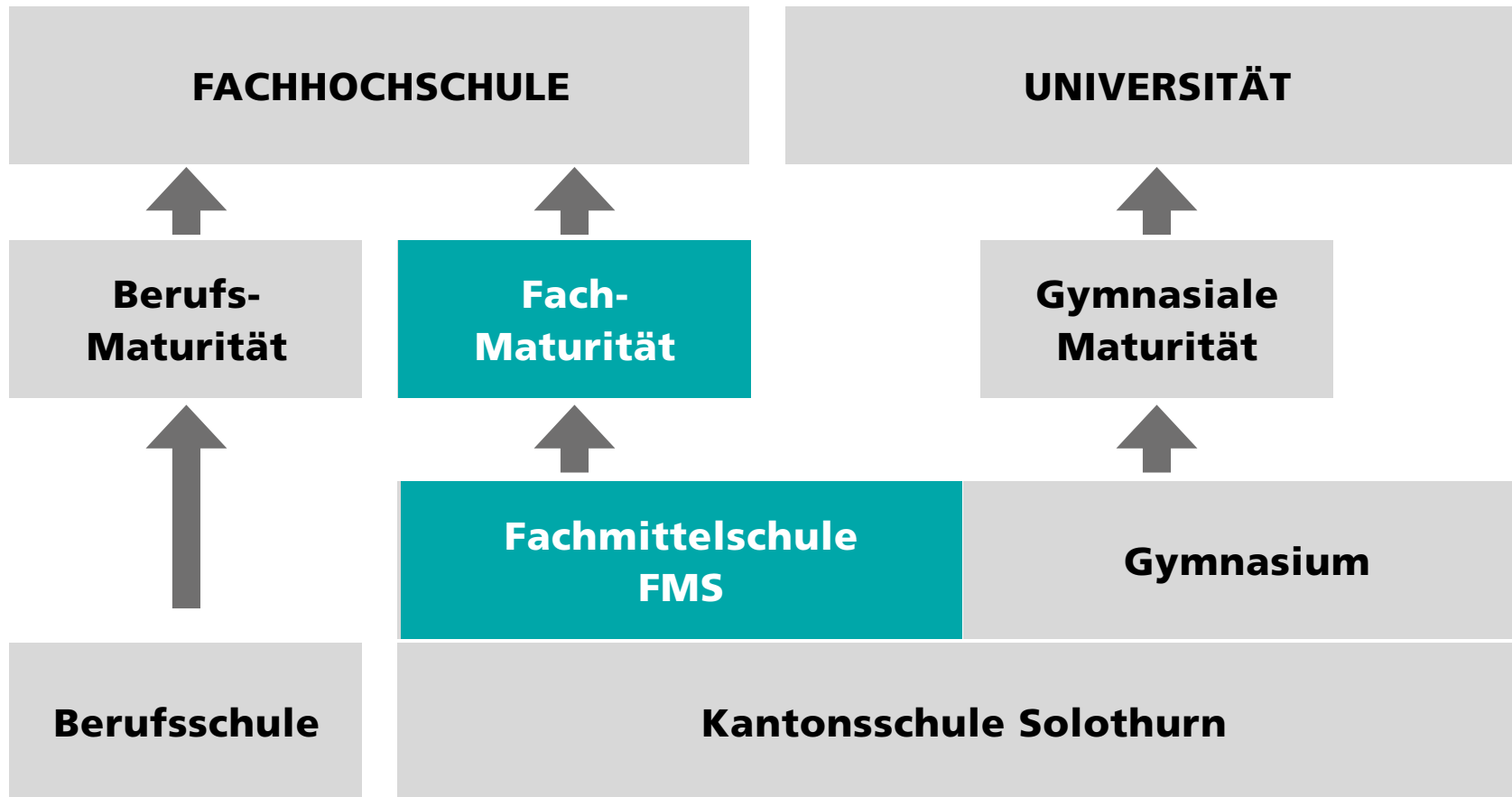


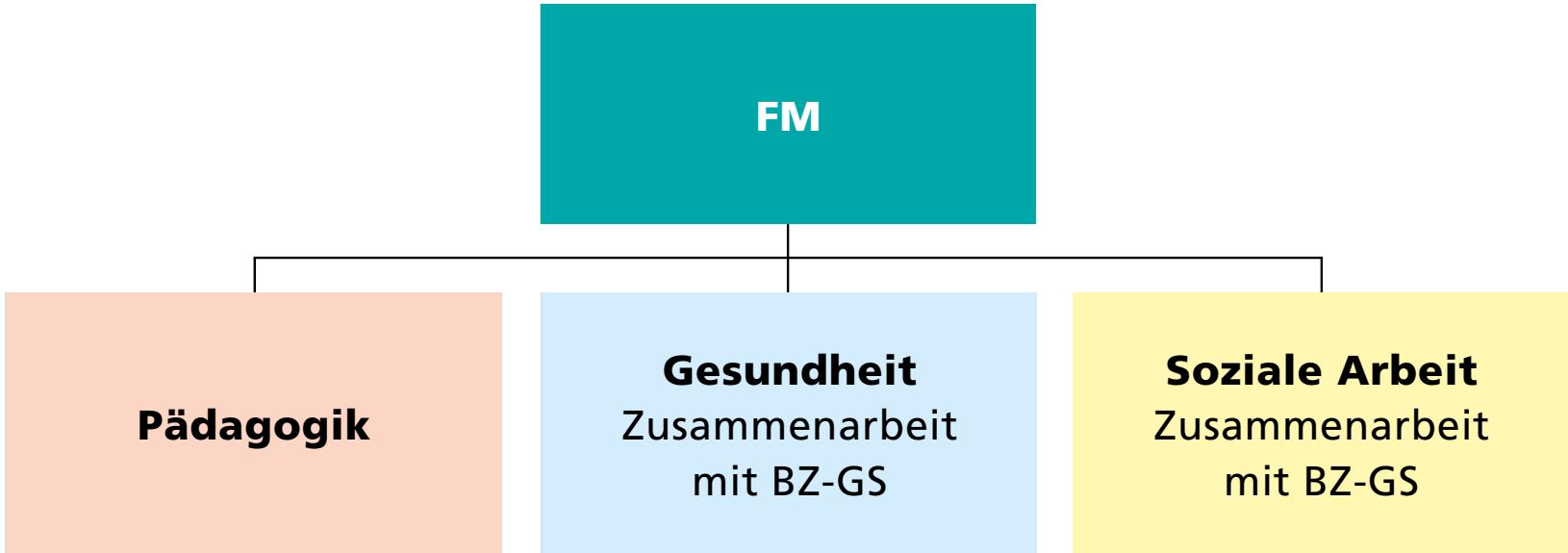
*Kantonsschule Solothurn*

## ***Information 3. FMS***

# **2. Fachmaturität**







[www.bbzolten.so.ch](http://www.bbzolten.so.ch)



*Kantonsschule Solothurn*

## ***Fachmatur Pädagogik***

- Unterricht: 1 Semester an der KSSO
- Abschlussarbeit
- Präsentation
- Abschlussprüfung im März



*Kantonsschule Solothurn*

## ***Fachmatur Pädagogik***

- PH: Vorschul- und Primarstufe (bis 3. Klasse)
- PH: Primarstufe (1.-6- Klasse)



*Kantonsschule Solothurn*

## ***Fachmatur Pädagogik***

- FHNW oder PH, keine Zulassungsprüfung nötig
- KG/US/Primarstufe: Solothurn, MuttENZ, Brugg
- PH Bern/Luzern/Zürich



## ***Fachmatur Gesundheit / Soziale Arbeit***

- Spezifisches Praktikum: 6 Monate
- 4 Transfertage
- Abschlussarbeit
- Präsentation



# ***Fachmatur Gesundheit***

## **Höhere Fachschulen:**

- Pflegefachfrau/-mann
- Rettungssanitäter/in
- Dentalhygieniker/in
- Technische/r Operationsfachmann/-frau
- Fachfrau/-mann für Radiologie
- Aktivierungsfachmann/-frau



# ***Fachmatur Gesundheit***

## **Fachhochschulen:**

- Pflege FH
- Physiotherapie
- Ergotherapie
- Hebamme
- Ernährung und Diätetik
- Optometrie





## ***Fachmatur Soziale Arbeit***

### **Höhere Fachschulen/Fachhochschulen:**

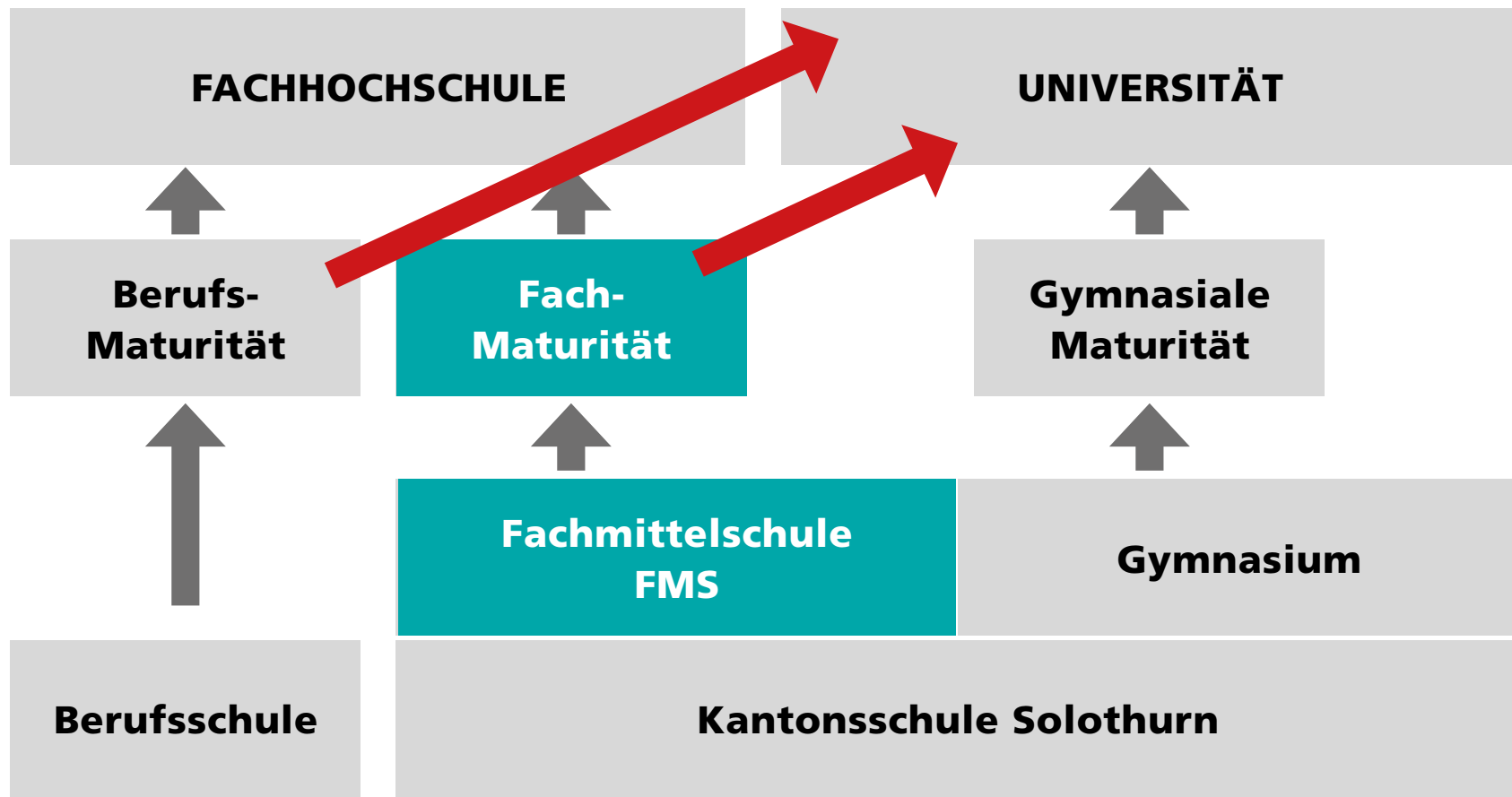
- Sozialpädagogin/-pädagoge
- Sozialarbeiter/in
- Soziokulturelle Animation
- Angewandte Psychologie



## ***Weitere Möglichkeiten***

### **Höhere Fachschulen/Fachhochschulen:**

- Tourismus
- Hauswirtschaftliche Betriebsleitung
- Polizei/Sicherheit
- Kommunikation/Journalismus
- Dolmetscher/in
- Sport



**FACHHOCHSCHULE**

**UNIVERSITÄT**

**Berufs-  
Maturität**

**Fach-  
Maturität**

**Gymnasiale  
Maturität**

**Fachmittelschule  
FMS**

**Gymnasium**

**Berufsschule**

**Kantonsschule Solothurn**



## ***Weitere Möglichkeiten***

### **Passerellenlehrgang KSSO**

- 1 Jahr / 3 Unterrichtstage
- rund 1500 Stunden Lernzeit (400/1100)
- gute Noten BM oder FM
- intensiv
- rund 4000 Franken



## ***Weitere Möglichkeiten***

Bei komplexeren Berufszielen und Detailfragen empfiehlt sich eine direkte Kontaktaufnahme mit der zuständigen Abnehmerschule.



*Kantonsschule Solothurn*

## ***Weitere Möglichkeiten***

Berufs- und Studienberatung des Kantons Solothurn

Bielstrasse 102

4502 Solothurn

Telefon 032 627 28 90

[www.biz.so.ch/solothurn](http://www.biz.so.ch/solothurn)



*Kantonsschule Solothurn*

## ***Info 3. FMS***

# **3. Anmeldung**



*Kantonsschule Solothurn*

# ***Anmeldung Abschluss BiG / Werken***

**Prüfungsfach BiG oder Werken**

Nur Berufsfeld Pädagogik!

**Wahl** (über Kaschuso)

bis Freitag, 31. Januar 2022





Start



Noten



Absenzen



Agenda



Unterricht



Pensen



Meine Klasse



Kommunikation



Listen&Dok.



eSchool



Daten

## Anmeldesystem

Anmeldung steuern

Angebotsübersicht

Anmeldungen bestätigen

## Abschlussarbeiten

Administration

Verwalten

Formular

## Prüfungsplaner

Persönlicher Plan

Prüfungs-Booklet

## Anmeldesystem

Unter Angebotsübersicht finden Sie alle zur Auswahl stehenden Angebote.



*Kantonsschule Solothurn*

# ***Anmeldung FM Pädagogik***

**Registrierung und Anmeldung** (über [www.kssso.so.ch](http://www.kssso.so.ch))

bis Freitag, 21. Februar 2022

Unterschriebener Ausdruck (Sekretariat FMS)



## Aktuell

05.05.2022

1. Science Slam

24.01.2022

VERSCHOBEN - Vortrag vom 24. Januar 2022

10.01.2022

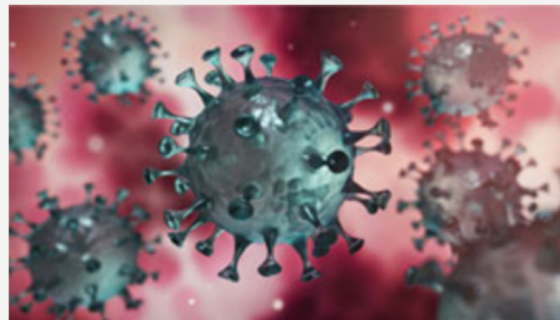
Inserat Anmeldung FMS

## Direktlinks

➤ [Interne Links](#)

➤ [Ferienplan](#)

➤ [Terminkalender](#)



## COVID-19-Pandemie

An der Kantonsschule Solothurn gilt Maskentragpflicht. Weitere Informationen und Dokumente finden Sie unter "Mehr".

➤ [Mehr](#)



## Anmeldung Gymnasium / Fachmittelschule / Fachmaturität

Hier gelangen Sie zur Anmeldung für das Schuljahr 2022/2023. Anmeldeschluss ist der 21. Februar 2022.

➤ [Mehr](#)



*Kantonsschule Solothurn*

# ***Anmeldung FM Gesundheit/Soziale Arbeit***

**Registrierung und Anmeldung** (über Kaschuso)

bis Freitag, 21. Februar 2022

Unterschriebener Ausdruck (Sekretariat FMS)

Praktikumsplatz suchen!

Verträge bis 31. August 2022



Start



Noten



Absenzen



Agenda



Unterricht



Pensen



Meine Klasse



Kommunikation



Listen&Dok.



eSchool



Daten

## Anmeldesystem

Anmeldung steuern

Angebotsübersicht

Anmeldungen bestätigen

## Abschlussarbeiten

Administration

Verwalten

Formular

## Prüfungsplaner

Persönlicher Plan

Prüfungs-Booklet

## Anmeldesystem

Unter Angebotsübersicht finden Sie alle zur Auswahl stehenden Angebote.



*Kantonsschule Solothurn*

## ***Information 3.FMS***

# **4. Wichtige Termine**



## ***FMS aktuell***

- **Letzter Schultag**

(Mittwoch, 25. Mai 2022, Zeugnis)

- **Prüfungsbeginn**

(Samstag, 7. Mai 2022 – Aufsatz mit Laptop/Moodle)

- Abgabe Anrechnung **Sprachzertifikate** (30. April 2022)



- **Abschlussfeier: Donnerstag, 30. Juni 2022,  
Kiesofenhalle, Attisholz Areal**
- **Zusammen mit der FM Gesundheit, FM Soziale  
Arbeit und Passerelle**





*Kantonsschule Solothurn*

## ***Kontakt***

Fachmittelschule Solothurn

Büro J04

[reto.stampfli@kssso.ch](mailto:reto.stampfli@kssso.ch)

[anita.dupont@kssso.ch](mailto:anita.dupont@kssso.ch)

Telefon 032 627 90 23